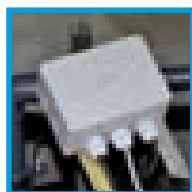


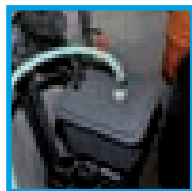
Technische Informationen

Membranfiltration AQUACELL

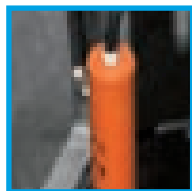
Zugelassen durch das DIBt in Berlin Z-55.6-269 Ablaufklasse D + H



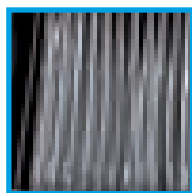
Abzweigdose
werkseitig
anschlussfertig mit
25 m Systemkabel.



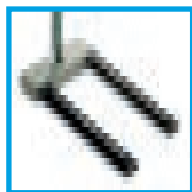
Permeatabzug
Das hygienisierte
Wasser wird aus der
Anlage gepumpt.



Schwimmschalter
Niveaustützer
zur bedarfsgerechter
Steuerung der
Anlage.



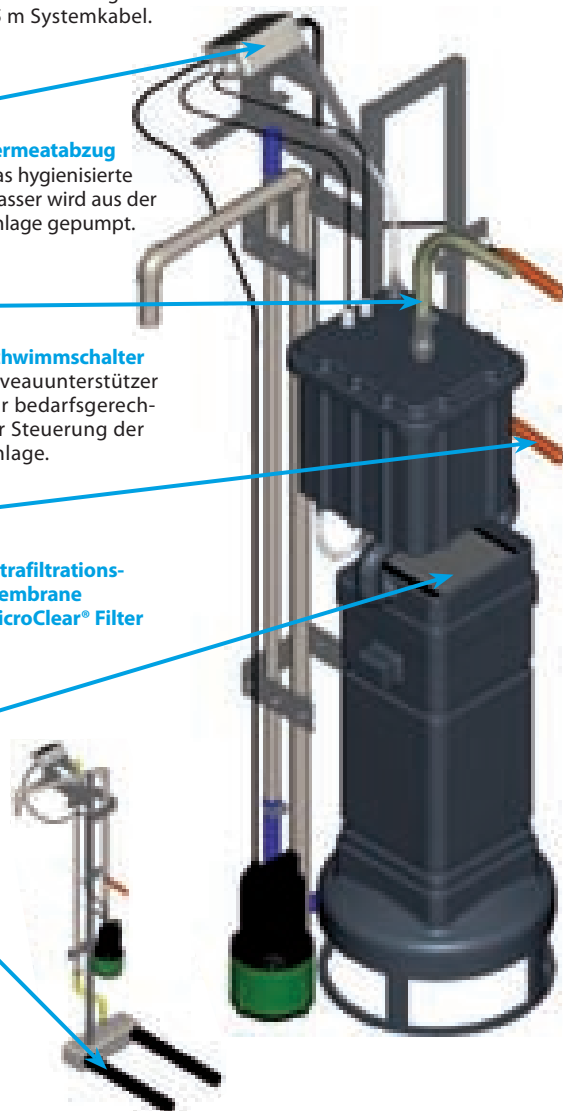
**Ultrafiltrations-
membrane**
MicroClear® Filter



**Membranbelüfter-
kerzen** mit Gewicht
gegen Auftrieb. Für die
optimale ganzflächige
Belüftung des Reaktors.



Tauchmotorpumpe
DAB NOVA 180 OS



Der AQUACELL ist eine Kleinkläranlage die zwei Innovationen zu einer einzigartigen Einheit kombiniert. Aufwuchskörper aus Kunststoff und MicroClear® Technik vereinen Schwebepettverfahren mit dem Membranbioreaktor. Das Ergebnis ist klares und hygienisch reines Wasser. Die Technik eignet sich für den Neubau und die Nachrüstung in den Anschlußgrößen von 4 - 50 EW (Einwohnergleichwert).

Weitere Merkmale sind:

- Hygienisch sauberes Wasser
- Gereinigtes Wasser als Brauchwasser für Toilette oder Gartenbewässerung nutzbar
- Ablaufwerte erfüllen die Badewasserqualität

Lieferumfang Wirbelschwebepett mit Membranfiltration

- Aufwuchskörper, Schlammrückführung, Tauchmotorpumpe, Schwimmschalter, Systemkabel 25 m
- Überlaufgarnitur zwischen Vorklärung und Wirbelschwebepettkammer DN 150
- Betonfuß (Luftverteilung) mit Membran-Schlauchbelüftern.
- Filtergehäuse mit MicroClear® Filter, Permeatabzug
- Kunststoffaußensäule mit Steuerung inkl. netzunabhängige Stromausfallüberwachung, zwei Luftverdichtern, Magnetventil, optischer und akustischer Warmmeldung, Kleinteile.



Aquacell

NORDBETON

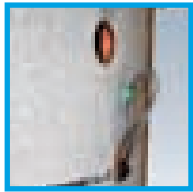
Technische Informationen

Komplettanlagen in Beton

Zugelassen durch das DIBt in Berlin Z-55.6-269 Ablaufklasse D + H



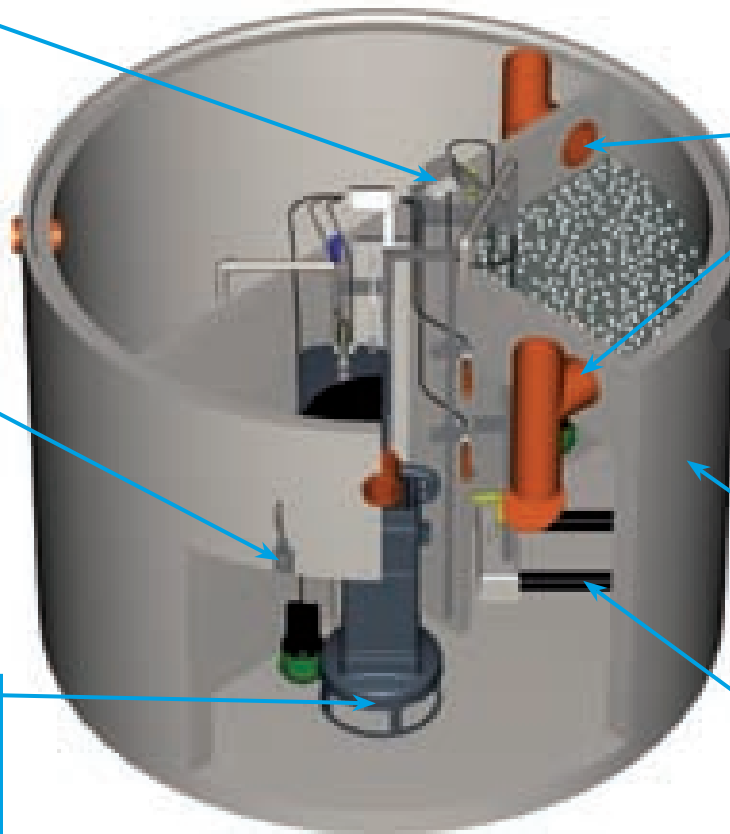
Abzweigdose
werkseitig anschlussfertig
mit 25 m Systemkabel.



Seilschlaufen
zum einfachen versetzen,
für Kettenlänge $\geq 2,5$ m.



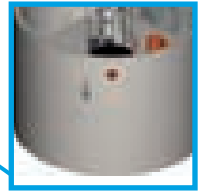
Lufteintrag zum Spülen
der Membranen.



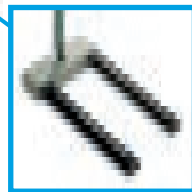
Deckel + Konus Klasse A,
Deckel mit Belüftung
serienmäßig.



Kappe zur Verhinderung
des Überschwimmens der
Aufwuchskörper in die
Vorklärung.



Monolithische Bauweise,
in einem Stück gefertigter
Betonbehälter.



**Membranbelüfter-
kerzen** mit Gewicht
gegen Auftrieb. Für
die optimale ganz-
flächige Belüftung
des Reaktors.



Typ Komplettanlage	Anschluß- größe EW	Nutz- inhalte m ³	Einbau- tiefe cm	Typ Betonteil	Schwerstes Einzelteil to	Gesamt- gewicht to
AQUACELL in NG mit Aussensäule						
AQUACELL04NG3.6MPAS	≤4EW	3,6	212	NG200KA155	3,610	4,653
AQUACELL08NG5.7MPAS	≤8EW	5,7	212	NG250KA155	4,690	6,460

