



## **Betonschutzwand-Fertigteile, System HP 180**

Die passive Schutzeinrichtung für mehr  
Sicherheit auf unseren Straßen

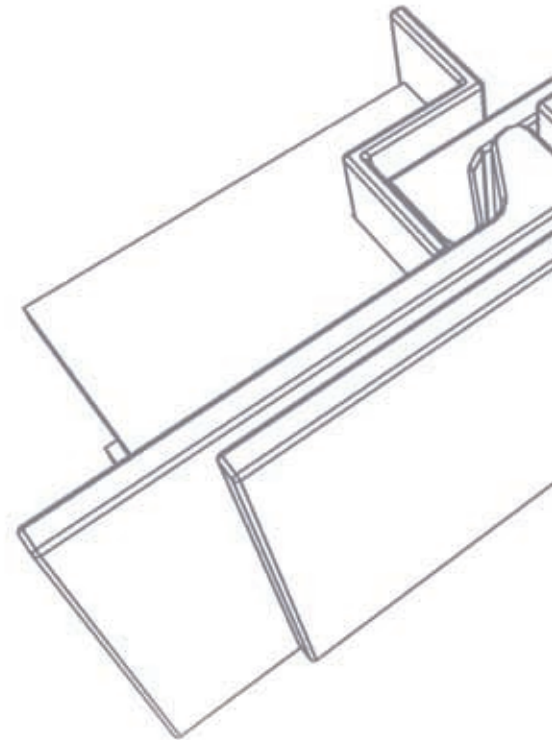
# Betonschutzwand-Fertigteile von NORD

## Über 125 Jahre Erfahrung für den Straßenbau – für Ihre Sicherheit

1876 – das Automobil ist noch nicht erfunden, eine Tagesreise mit der Kutsche entspricht im Durchschnitt 45km. Damit benötigt man beispielsweise für die Strecke von Bremen nach Hamburg drei Tage. In dieser Zeit gründet Christov Johann Plötner einen Pflasterbetrieb für den Wege- und Straßenbau.

Aus diesem Unternehmen entsteht in der rasanten Entwicklung des letzten Jahrhunderts ein Betrieb für modernste Betonfertigteile. NORDBETON fühlt sich dem Straßenbau weiterhin verpflichtet - nicht zuletzt mit hochwertigen Betonschutzwand-Fertigteilen für höchste Sicherheit aller Verkehrsteilnehmer.

Qualität aus Verantwortung für das Leben - kombiniert mit reibungsloser Logistik - das ist unser Versprechen, dass wir jeden Tag einlösen.



10.000 kg · 70 km/h · 8° (TB 41)



## BETON – natürlich bast-geprüft

### Geprüfte Systeme nach DIN EN 1317-2 – mit genügend Reserven im Ernstfall

Der ständig wachsende Verkehr auf Europas Straßen und Autobahnen fordert neben gut ausgebauten mehrstreifigen Streckenquerschnitten auch hochleistungsfähige passive Schutzeinrichtungen.

Für ein erhöhtes Sicherheitsbedürfnis gepaart mit steigenden Verkehrsbelastungszahlen – insbesondere durch den Schwerverkehr – bieten

Betonschutzwand-Fertigteile die optimale Lösung.

Moderne Betonschutzwände vereinigen beispielhaft die divergenten Anforderungen an hohes Aufhaltevermögen sowie Durchbruchssicherheit von LKW mit möglichst geringer Insassenbelastung bei PKW. Das haben wir mit unserem neuen

Verbindungssystem **HP 180** in erfolgreichen Anfahrversuchen nach der **DIN EN 1317-2** bei der Bundesanstalt für Straßenwesen (**bast**) unter Beweis gestellt.

Selbstverständlich werden die einschlägigen nationalen Richtlinien (RPS, TL-BSWF, TL-PS, TL-TS) ebenfalls eingehalten.



# HP 180 stabil und flexibel – immer eine

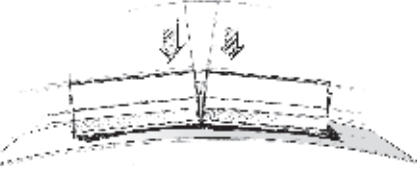
## Variabel in der Montage – hohe Energieabsorption beim Anprall

Selbst schwierigste Streckenprofile sind durch Betonschutzwand-Fertigteile mit dem neuen Verbindungssystem **HP 180** realisierbar. Die hierfür erforderliche Flexibilität in der Stoßfuge wird durch die spezielle Anordnung des Verbindungssystems

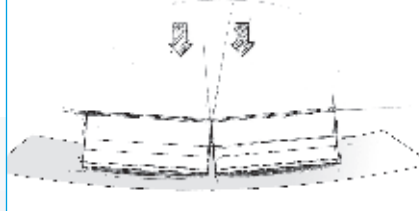
im mittleren Drittel der Profilhöhe erreicht. Dies gewährleistet ein Höchstmaß an Beweglichkeit trotz uneingeschränkter Kraftübertragung zur Erreichung einer durchgehenden Zugbandwirkung.

Die gestaffelt angeordneten Keilflanken der Verbindung sorgen hierbei darüber hinaus für eine „ruckfreie“ Übertragung der Kräfte bei gleichzeitigem Energieabbau durch Reibung.

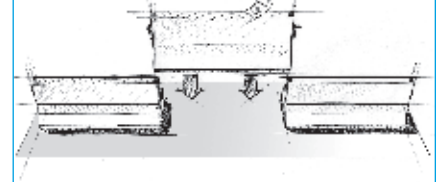
Betonschutzwände von NORDBETON folgen vielen Kuppen...



...oder Senken. Ganz ohne Sonderelemente.



Die Elemente sind beidseitig universell austauschbar.



Ein optimales Verbindungssystem für Betonschutzwand-Fertigteile sollte die folgenden Anforderungen erfüllen:

- Übertragung hoher Zug- und Querkräfte
- Einfache Montage mit vollständiger Verbindung ohne zusätzliche Verbindungsmittel
- maximale Flexibilität in der Stoßfuge zur Realisierung von Radien-, Kuppen- und Senkensituationen
- Doppelsymmetrie des Verbindungssystems zum universellen Austausch der Elemente an beliebiger Stelle.

All diese Anforderungen werden von dem Verbindungssystem **HP 180** optimal erfüllt.

10.000 kg · 70 km/h · 15° (TB 42)



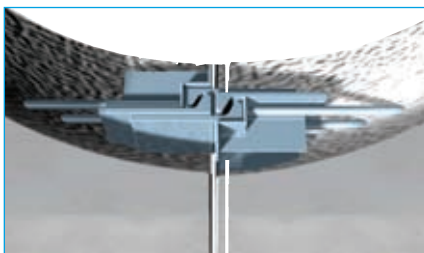
## optimale Verbindung

### Komfortabel in der Ausstattung – hohe Sicherheit auch ohne Anprall

Unter den verschiedenen Profilartern für Betonschutzwände setzt sich das seit über 30 Jahren bewährte New-Jersey-Profil immer wieder durch. Standardmäßig werden die Bauhöhen 81 und 115 cm gemäß TL-BSWF angeboten und hergestellt.

Selbstverständlich kann das Verbindungssystem **HP 180** in die unterschiedlichsten Betonschutzwand-Querschnitte (z.B. dem Step-Profil) integriert werden. Durch den qualitativ hochwertigen Beton, eine optimierte Bewehrung und weitere

Zusatzausstattungen (z.B. Reflektoren) können somit je nach nationalen oder projektbezogenen Vorgaben durchgängige Zugbandsysteme mit gleichbleibend hohem Sicherheitspotential realisiert werden.



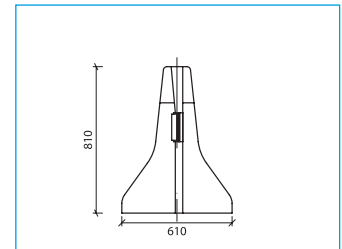
Die ausgeprägten Keilflächen des Verbindungssystems minimieren die Anprallenergie



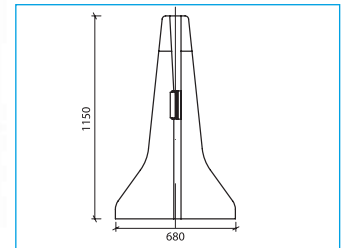
Integrierte Reflektoren für mehr Sicherheit im Baustellenbereich bei Dunkelheit oder im Tunnel



Hohe Sicherheit durch eine optimierte Bewehrung

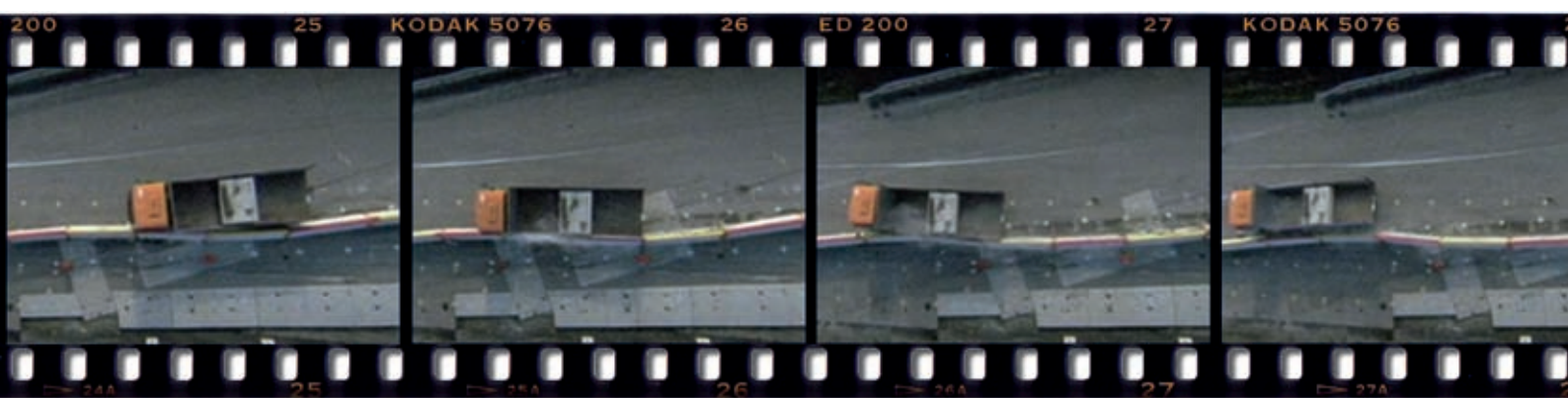


Das New Jersey Profil in 81cm...



...und 115 cm Höhe.

Entwässerungsrinnen gegen Aquaplaning



# Gefahrenpotential – effektiv und wirksam

## Ideal für die temporäre Verkehrssicherung – schnell installiert, gut gesichert

Betonschutzwand-Fertigteile mit integrierten Reflektoren gemäß TL-TS eignen sich besonders gut als Transportable Schutzeinrichtung für die temporäre Verkehrssicherung von Baustellenbereichen. Dank der hohen Aufhaltestufen und der geringen Wirkungsbereiche werden Betonschutzwand-Fertigteile den beengten Platzverhältnissen im Baustellenbereich gerecht.

Unabhängig davon, ob gegenläufige Verkehrsströme untereinander oder der Verkehr unmittelbar von der Baustelle getrennt werden muss – Betonschutzwand-Fertigteile bieten optimale Sicherheit für die Verkehrsteilnehmer und das Baustellenpersonal. Das System **HP 180** bietet hier auf Grund der einfachen und schnellen Montage (ohne zusätzliche

Verbindungsmitel) sowie der geringen Mindestaufbaulänge (ohne Bodenverankerung) eindeutige Vorteile.

NORDBETON ist Ihr „Allround“-Partner von der Produktion über die Transporte, Montagen, Vorhaltung bis zur Reinigung der Wände und deren Reflektoren während der Bauzeit.



Wir liefern und bauen auf – auch Nachts.

1.300 kg · 70 km/h · 8° (TB 21)



# minimieren

## Besonders wirtschaftlich im stationären Einsatz – langlebig und wartungsarm

Bisher überall dort eingesetzt, wo ein erhöhtes Sicherheitspotential gefordert wird, sind Betonschutzwand-Fertigteile mittlerweile ein nicht mehr wegzudenkender Bestandteil der passiven Schutzeinrichtungen an unseren Straßen und Autobahnen geworden. Es hat sich eindeutig gezeigt, dass neben den sicherheitstechnischen Vorteilen auch die wirt-

schaftlichen Aspekte (Lebensdauer, Wartung, Instandhaltung) für Betonschutzwand-Fertigteile sprechen. Aus den hieraus gewonnenen guten Erfahrungen und nicht zuletzt angesichts leerer Haushaltskassen werden daher Betonschutzwand-Fertigteile immer häufiger als wirtschaftlichste Lösung in vielen Standardsituationen eingesetzt.

Spätestens seit der Einführung der RPS 2003 und der damit verbundenen Erhöhung der Sicherheitsanforderungen, stellen passive Schutzeinrichtungen aus Betonschutzwand-Fertigteilen häufig bereits schon vor der Betrachtung der Langzeitkosten die wirtschaftlichste Alternative dar.



Betonschutzwand-Fertigteile sind wirtschaftlich, langlebig und sicher, auch im Verbund mit anderen Systemen.

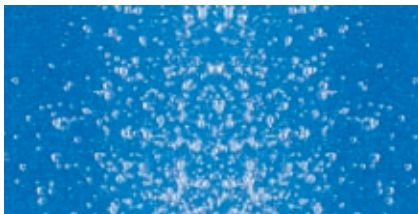


## NORDBETON

# Ihr Systemanbieter mit dem Beton Know-how

### Abwasserreinigungssysteme

Abwasserreinigungssysteme für die häusliche Abwasserreinigung im Außenbereich sowie für Kleingewerbebetriebe. Selbstverständlich mit Zulassung durch das Deutsche Institut für Bautechnik (DIBt) von 4 bis 52 EW sowie bis 200 EW nach den allgemein anerkannten Regeln der Technik (DWA). Hergestellt werden Ein- und Mehrkammergruben in Ringbauweise nach DIN 4261 bis hin zu vollbiologischen Wirbelschwebbett- oder SBR-Kleinkläranlagen.



- individuelle Beratung
- innovative Systeme
- zertifiziertes Wartungsfachunternehmen

### Betonschutzwand-Fertigteile

Betonschutzwand-Fertigteile für den temporären Einsatz als transportable Schutzeinrichtung in Baustellenbereichen sowie im stationären Einsatz für die permanente Sicherheit auf Straßen und Autobahnen.

Geprüft und zugelassen gemäß EN 1317-2 durch die Bundesanstalt für Straßenwesen (BASt). Hergestellt werden die Standardbauhöhen von 81 bzw. 115 cm im New-Jersey-Profil sowie 90 cm im Step-Profil.



- hohes Aufhaltevermögen
- einfache Montage
- optimale Sicherheit

### Stützwände / Sonderfertigteile

Stützwandsysteme für individuelle Lösungen zur Lagerung von Schüttgütern aller Art als Winkelstützwände in L- und T-Form mit optimierter gestaffelter Bewehrung bis zu einer Standardhöhe von 4,0 m sowie Blockwände zur Erstellung von Schwerkichtswänden als Trockenmauerwerk.

Sonderfertigteile für den konstruktiven Ingenieur-, Tief- und Wasserbau sowie für den Küstenschutz in individueller Einzelteil- oder Kleinserienfertigung.



- hohe Stabilität
- flexible Einsetzbarkeit
- individuelle Anpassbarkeit



#### NORDBETON GmbH

Werk Kampe  
Industriestraße 2  
D-26169 Friesoythe-Kampe  
Tel + 49 (0) 4497- 92 41- 0  
Fax + 49 (0) 4497- 92 41- 70

#### NORDBETON GmbH

Werk Sand am Main  
Seestraße 7  
D-97522 Sand am Main  
Tel +49 (0) 9524 - 30 33 47  
Fax +49 (0) 9524 - 30 33 48

e-mail: [vertrieb@nordbeton.com](mailto:vertrieb@nordbeton.com)  
[www.nordbeton.com](http://www.nordbeton.com)