

Datum: 01.11.11
 Version: f
 Bearbeiter: C. Plötner
 Schm. C. Plötner
 Datei: dz 200 ka.dgn

EINBAUSKIZZE

Objekt: Dreikammeranlage Zweibehälter 7,6 m³

DZ 200 KA (REG.-NR. 2V208)

NORDBETON

Betontechnik mit System

Vorgrube = VG 200 KA

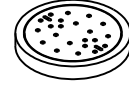
Nachgrube = NG 200 KA

Pos. 1

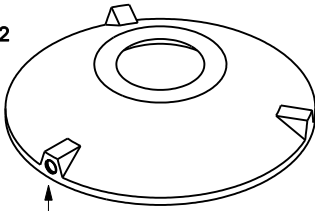


Pos.	Stück	Bezeichnung	ET cm	Gewicht ca. kg
		Vorgrube = VG		
1	1	Abdeckung		
		BG 081 11 A MB	11	94
		BG 080 13 B MB	13	132
		BG 080 17 D MB	17	188
2	1	Konus		
		KO 200 44 A 10	44	941
		KO 200 56 B 10	56	1950
		KO 200 56 D 10	56	1990
3	1	Tauchwandring TA 200 50 VG 15	50	677
4	1	Ausgleichung AU 200 50 VG	50	684
5	1	Bodenring BO 200 62 VG	62	1673

Pos. 10

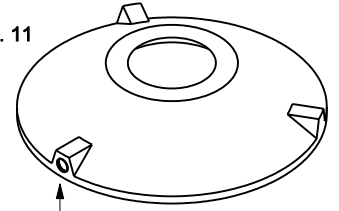


Pos. 2



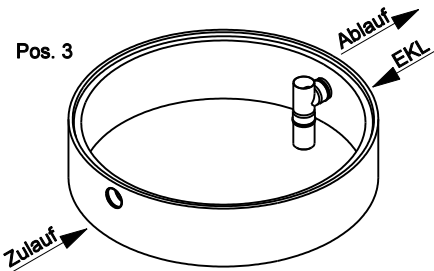
Versorgung

Pos. 11



Versorgung

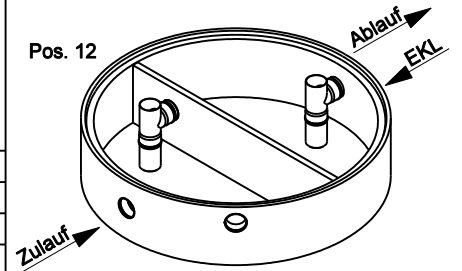
Pos. 3



Ablauf
EKL

Zulauf

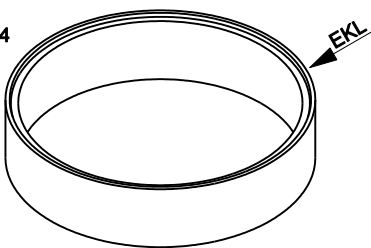
Pos. 12



Ablauf
EKL

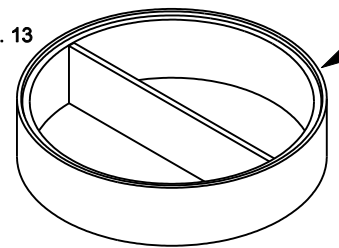
Zulauf

Pos. 4



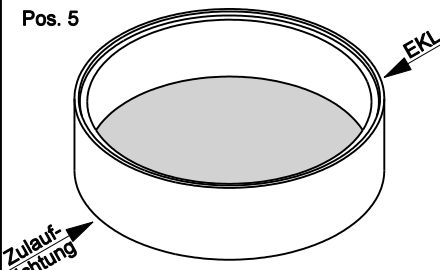
EKL

Pos. 13



EKL

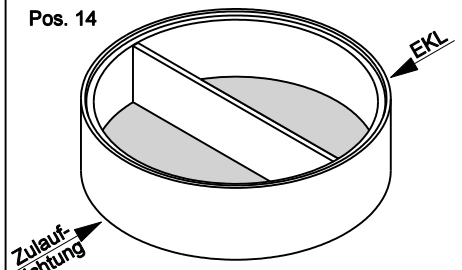
Pos. 5



(Innen Ø 200 cm)

Zulauf-
richtung

Pos. 14



(Innen Ø 200 cm)

Zulauf-
richtung

Anzahl der Fugen

4

Gesamt VG (Klasse A) =

221 4069

Gesamt VG (Klasse B) =

235 5116

Gesamt VG (Klasse D) =

239 5212

Pos.	Stück	Bezeichnung	ET cm	Gewicht ca. kg
		Nachgrube = NG		
10	1	Abdeckung		
		BG 081 11 A MB	11	94
		BG 080 13 B MB	13	132
		BG 080 17 D MB	17	188
11	1	Konus		
		KO 200 44 A 10	44	941
		KO 200 56 B 10	56	1950
		KO 200 56 D 10	56	1990
12	1	Tauchwandring TA 200 50 NG 1 - 15	50	790
13	1	Ausgleichung AU 200 50 NG	50	801
14	1	Bodenring BO 200 62 NG	62	1795

Anzahl der Fugen

4

Gesamt NG (Klasse A) =

221 4421

Gesamt NG (Klasse B) =

235 5468

Gesamt NG (Klasse D) =

239 5564

Gesamt VG + NG (Klasse A) =

8490

Gesamt VG + NG (Klasse B) =

10584

Gesamt VG + NG (Klasse D) =

10776



Sichere
Fugenausbildung

ACHTUNG:

1. Beachten Sie die Einbauhinweise auf der Rückseite!
2. Beim Einbau auf Einbaukennlinien (EKL) achten.