

Datum: 25.10.11
 Version: f
 Bearbeiter: Schm. C. Plötner
 Datei: ng 205 ka.dgn

EINBAUSKIZZE

NORDBETON

Betontechnik mit System

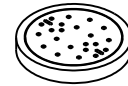
Objekt: Nachgrube 7,6 m³
 NG 205 KA (REG.-NR. 2V208)

Pos.	Stück	Bezeichnung	ET cm	Gewicht ca. kg
		Nachgrube = NG		
10	1	Abdeckung		
		BG 081 11 A MB	11	94
		BG 080 13 B MB	13	132
		BG 080 17 D MB	17	188
11	1	Konus		
		KO 200 44 A 10	44	941
		KO 200 56 B 10	56	1950
		KO 200 56 D 10	56	1990
12	1	Tauchwandring TA 200 50 NG 1 - 15	50	790
13	1	Ausgleichringe AU 200 50 NG	50	801
14	1	AU 200 50 NG	50	801
15	1	AU 200 75 NG	75	1206
16	1	Bodenring		
		BO 200 62 NG	62	1795
Anzahl der Fugen			6	
Gesamt NG (Klasse A) =			348	6428
Gesamt NG (Klasse B) =			362	7475
Gesamt NG (Klasse D) =			366	7571

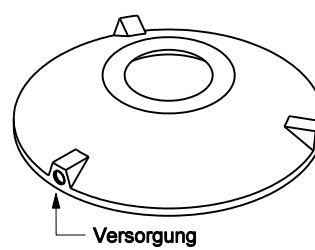
Abdeckung	Nennweite	Zulauf 1	Ablauf	WT
Klasse A	Zu- /	-88 cm	-88 cm	250 cm
Klasse B	Ablauf	-102 cm	-102 cm	
Klasse D	DN 150	-106 cm	-106 cm	
Aus Bodenrichtung:		260 cm	260 cm	

Abdeckung	Nennweite	Zulauf 2	Ablauf	WT
Klasse A	Zu- /	-78 cm	-88 cm	250 cm
Klasse B	Ablauf	-92 cm	-102 cm	
Klasse D	DN 150	-96 cm	-106 cm	
Aus Bodenrichtung:		270 cm	260 cm	

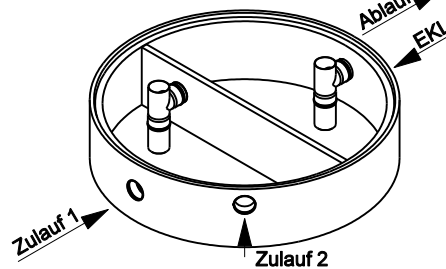
Pos. 10



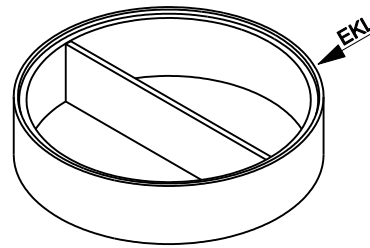
Pos. 11



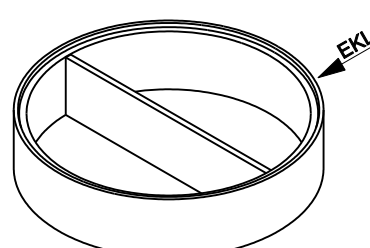
Pos. 12



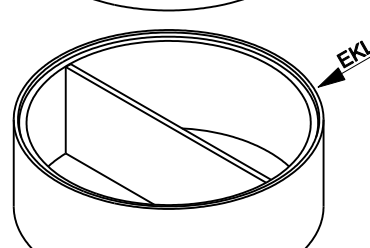
Pos. 13



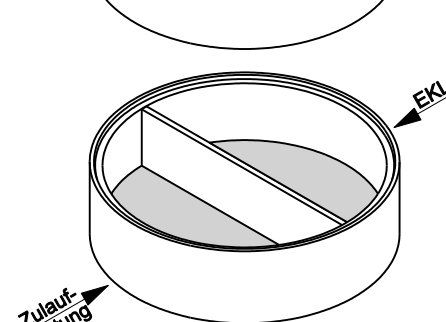
Pos. 14



Pos. 15



Pos. 16



(Innen Ø 200 cm)



Sichere
Fugenausbildung

ACHTUNG:

1. Beachten Sie die Einbauhinweise auf der Rückseite!
2. Beim Einbau auf Einbaukennlinien (EKL) achten.