

Datum: 25.10.11  
 Version: c  
 Bearbeiter: Schm.  
 Freigabe: C. Plötner  
 Datei: vg 205 ka 113.dgn

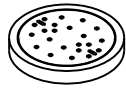
# EINBAUSKIZZE

**NORDBETON**

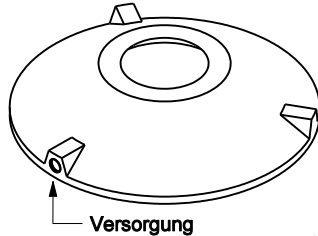
Betontechnik mit System

Objekt: **Vorgrube 7,9 m<sup>3</sup>**  
**VG 205 KA 113 (REG.-NR. 2V208)**

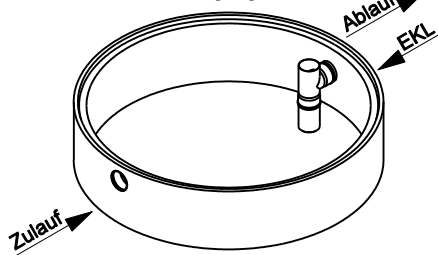
Pos. 1



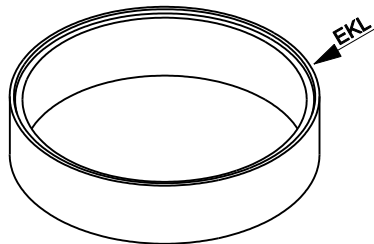
Pos. 2



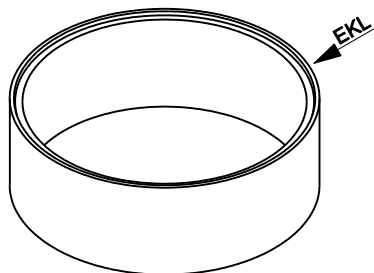
Pos. 3



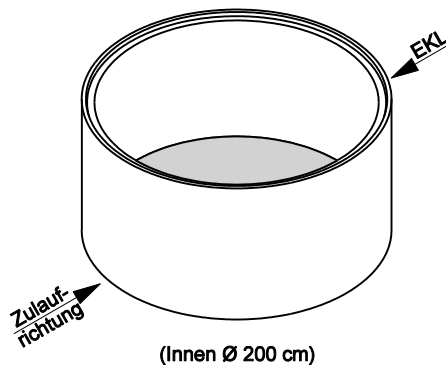
Pos. 4



Pos. 5



Pos. 6



Pos.	Stück	Bezeichnung	ET cm	Gewicht ca. kg
		<b>Vorgrube = VG</b>		
1	1	Abdeckung		
		BG 081 11 A MB	11	94
		BG 080 13 B MB	13	132
		BG 080 17 D MB	17	188
2	1	Konus		
		KO 200 44 A 10	44	941
		KO 200 56 B 10	56	1950
		KO 200 56 D 10	56	1990
3	1	Tauchwandring		
		TA 200 50 VG 15	50	677
4	1	Ausgleichsring		
		AU 200 50 VG	50	684
5	1	AU 200 75 VG	75	1032
6	1	Bodenring		
		BO 20 113 VG	113	2428
Anzahl der Fugen			5	
Gesamt VG (Klasse A) =			348	5856
Gesamt VG (Klasse B) =			362	6903
Gesamt VG (Klasse D) =			366	6999

Abdeckung	Nennweite	Zulauf	Ablauf	WT
Klasse A	Zu /	-78 cm	-88 cm	250 cm
Klasse B	Ablauf	-92 cm	-102 cm	
Klasse D	DN 150	-96 cm	-106 cm	
Aus Bodenrichtung:		270 cm	260 cm	



Sichere Fugenausbildung

**ACHTUNG:**

1. Beachten Sie die Einbauhinweise auf der Rückseite!
2. Beim Einbau auf Einbaukennlinien (EKL) achten.