

Datum:	Version:
14.10.08	a
Bearbeiter:	Freigabe:
Schm.	C. Plötner
Datei:	
twister08ng5 7	

EINBAUSKIZZE

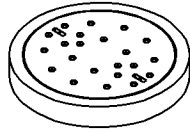
NORBETON

Betontechnik mit System

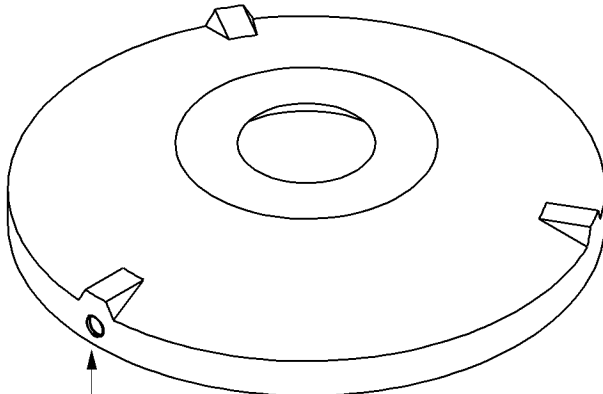
Objekt: TWISTER in NG250KA155 (8 EW)
 TWISTER08NG5.7 (Zulassung Nr. Z-55.3-130)

Pos.	Stück	Bezeichnung	ET cm	Gewicht ca. kg
1	1	Abdeckung		
		BG 081 11 A MB	11	94
		BG 080 13 B MB	13	132
		BG 080 17 D MB	17	188
2	1	Konus		
		KO 250 44 A 10	44	1676
		KO 250 44 B 10	44	1686
		KO 250 44 D 10	44	1698
3	1	Boden-/Tauchwandring		
	1	Werkseitig vormontierte Betriebstechnik incl. Probenahmeflasche		
		BO TA 25 155 NG 10	155	4590
		TWISTER 08 - V2		
Anzahl der Fugen			2	
Gesamt (Klasse A) =			212	6360
Gesamt (Klasse B) =			214	6408
Gesamt (Klasse D) =			218	6476

Pos. 1

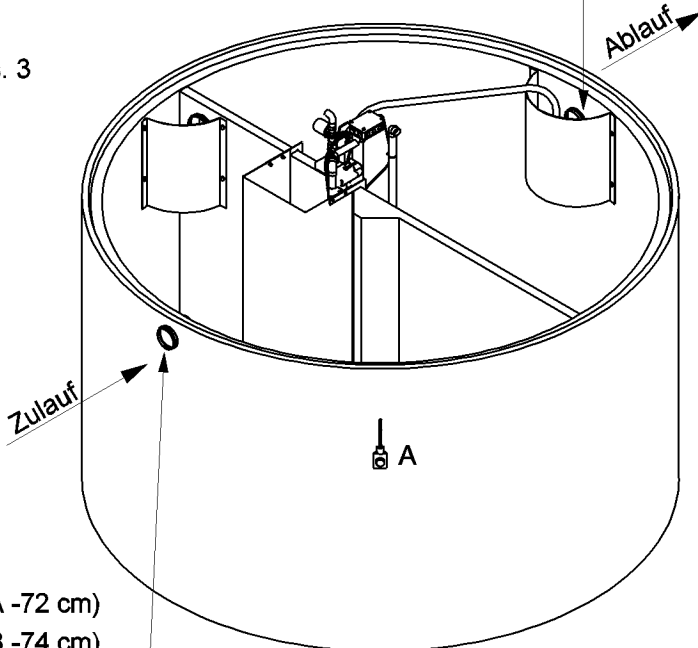


Pos. 2



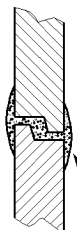
(Kl. A -82 cm)
 Versorgung (Kl. B -84 cm)
 (Kl. D -88 cm)

Pos. 3



(Kl. A -72 cm)
 (Kl. B -74 cm)
 (Kl. D -78 cm)

A = Anschlagpunkte für Einbaugeschirr



Sichere Fugenausbildung

ACHTUNG:

- Für den Einbau der Betonteile und die Montage des Betriebssystems sind die aktuellen Einbauhinweise zu beachten!
- Beim Einbau auf Anschlagpunkte (A) für Einbaugeschirr achten.