

**PUFFERBECKEN / SBR-BECKEN /
WIRBELSCHWEBEBETT-BECKEN Ø 200
AUS BETONFERTIGTEILEN
VERSION: HOHER BODEN 113 cm**

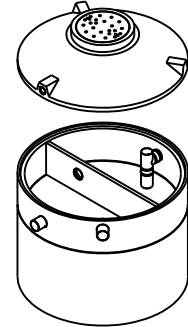
NORDBETON

Werk Kampe
Industriestr. 2 · 26169 Friesoythe
Tel. (0 44 97) 9241-0 · Fax (0 44 97) 92 41 70
Betontechnik mit System

Bemessungstabelle: (in Konusausführung)
(Klasse A - Abdeckung)

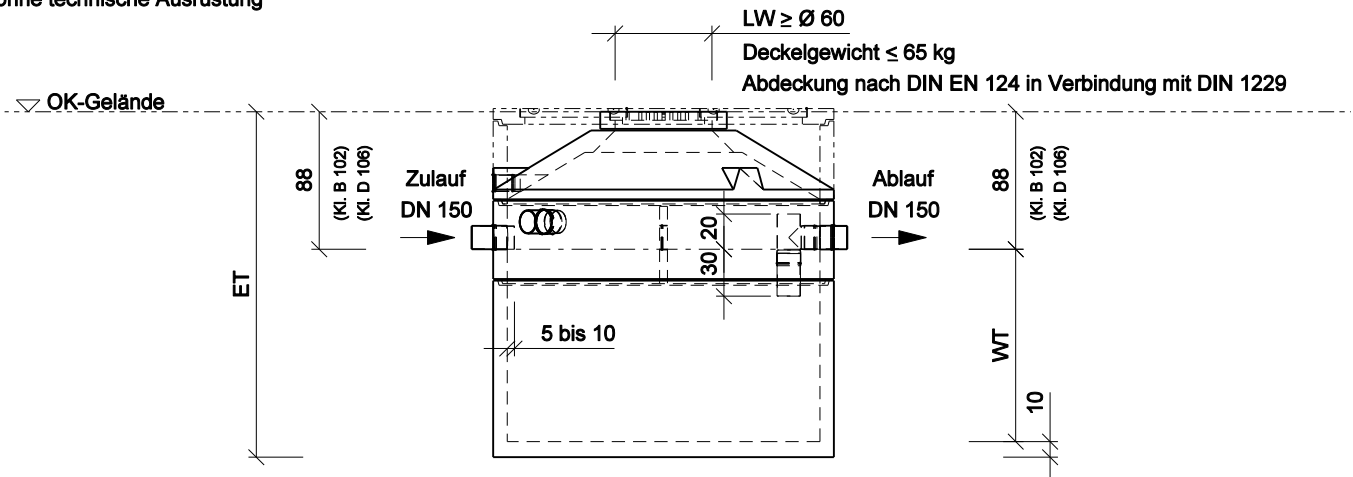
Achtung: (bei Klasse B - Abdeckung ist ET + 14 cm)
(bei Klasse D - Abdeckung ist ET + 18 cm)

x = gewählte Ausf.	Typ	Nutzinhalt m³	Gewicht ca. to	Innen Ø cm	ET = Einbautiefe (incl. Fugen) cm	WT = Wassertiefe cm	Nenngröße NG
	PB 200 KA 113*	3,8	4,253	200	221	123	3
	PB 201 KA 113*	4,6	4,657	200	246	148	4
	PB 202 KA 113*	5,4	4,937	200	272	174	5
	PB 203 KA 113*	6,2	5,285	200	297	199	6
	PB 204 KA 113*	7,0	5,621	200	323	225	7
	PB 205 KA 113*	7,8	5,969	200	348	250	7
	PB 206 KA 113*	8,6	5,317	200	373	275	8

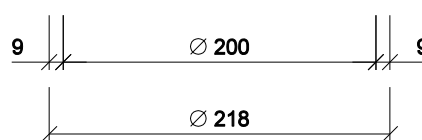


PB 200 KA 113

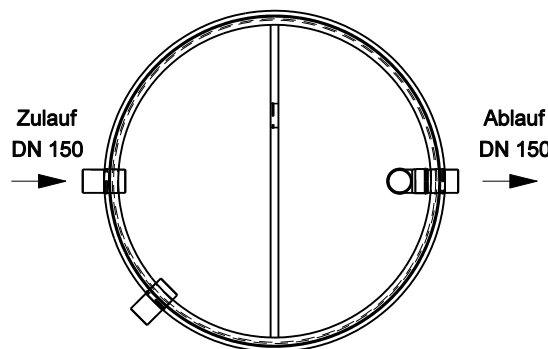
* ohne technische Ausrüstung



- Die Maße der Einbauteile, insbes. Höhen sind örtlich vor dem Einbau zu überprüfen.
- Alle Fugen zwischen den Fertigteilen wasserdicht herstellen, z.B. mit NORDBETON POTTDICHT®.
- Alle Rohre nach DIN 1986 elastisch einbinden.
- Zulauf nach DIN 1986 entlüften.
- Ein FI-Schutzschalter ≤ 30 mA ist vorzuschalten!
- 1x Erdkabel (bauseits) zwischen Computersteuerung und Pufferbecken 5 x 1,5 mm².
- Elektroanschluß nur durch konzessionierten Elektriker.
- Die Kennzeichnung gem. DIN EN 12566-3 erfolgt durch den Hersteller des Techniksatzes!



Draufsicht ohne Abdeckung



_____, den _____

Antragsteller:

Maßstab 1 : 50

Technische Änderungen vorbehalten!

Datei:	Datum:	Version:	Bearbeiter:	Freigabe:
pb Ø200 hb.dgn	23.10.17	c	Schm.	C. Plötner

