

Datum: 10.01.18
 Version: e
 Bearbeiter: Schm.
 Freigabe: C. Plötner
 Datei: pb 203 ka.hln

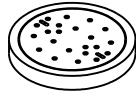
EINBAUSKIZZE

Objekt: Pufferbecken / SBR-Becken 6,2 m³
 PB 203 KA

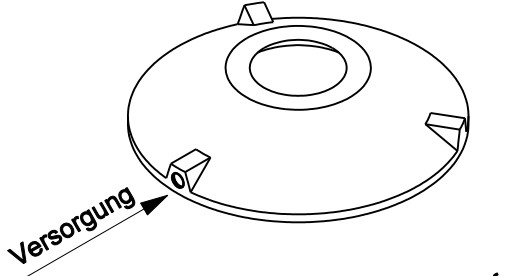
NORBETON

Betontechnik mit System

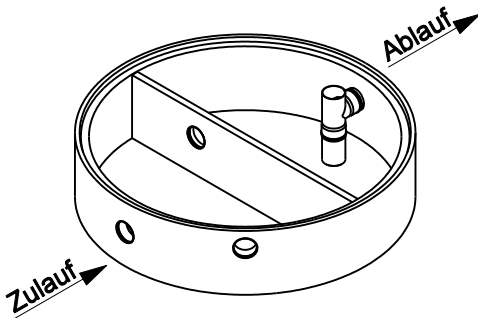
Pos. 1



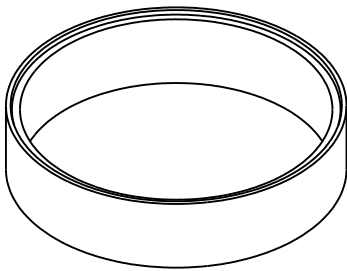
Pos. 2



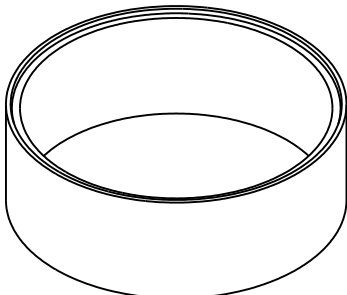
Pos. 3



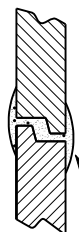
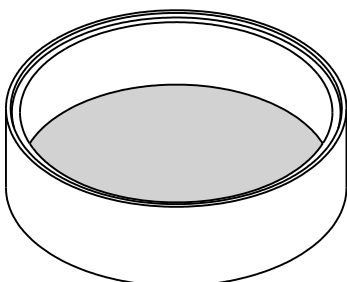
Pos. 4



Pos. 5



Pos. 6



Sichere Fugenausbildung

(Innen Ø 200 cm)

Pos.	Stück	Bezeichnung	ET cm	Gewicht ca. kg
1	1	Abdeckung		
		BG 081 11 A MB	11	94
		BG 080 13 B MB	13	95
2	1	BG 080 17 D MB	17	169
		Konus		
		KO 200 44 A 10	44	941
3	1	KO 200 56 B 10	56	1765
		KO 200 56 D 10	56	1805
4	1	Tauchwandring		
		TA 200 50 NG 1 - 15	50	790
5	1	Ausgleichsringe		
		AU 200 50 VG	50	684
6	1	AU 200 75 VG	75	1032
		Bodenring		
		BO 200 62 VG	62	1673

Anzahl der Fugen	5
Gesamt (Klasse A) =	297 5214
Gesamt (Klasse B) =	311 6039
Gesamt (Klasse D) =	315 6153

Abdeckung	Nennweite	Zulauf	Ablauf	WT
Klasse A	Zu- /	-88 cm	-88 cm	199 cm
Klasse B	Ablauf	-102 cm	-102 cm	
Klasse D	DN 150	-106 cm	-106 cm	
Aus Bodenrichtung:		209 cm	209 cm	

ACHTUNG:

Beachten Sie die Einbauhinweise auf der Rückseite!