

Datum: 10.01.18  
 Version: e  
 Bearbeiter: Schm. C. Plötner  
 Datei: pb 205 ka.hln

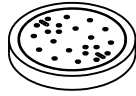
# EINBAUSKIZZE

Objekt: Pufferbecken / SBR-Becken 7,8 m<sup>3</sup>  
 PB 205 KA

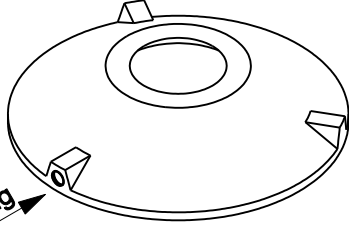
**NORBETON**

Betontechnik mit System

Pos. 1



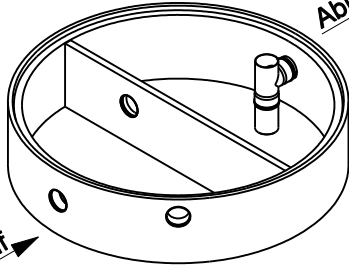
Pos. 2



Versorgung

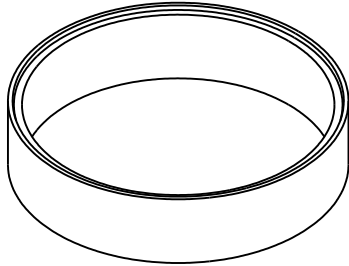
Ablauf

Pos. 3

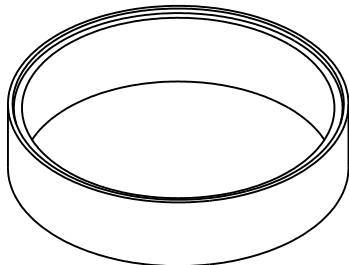


Zulauf

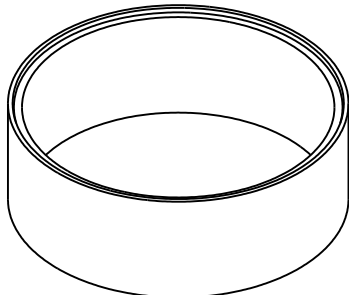
Pos. 4



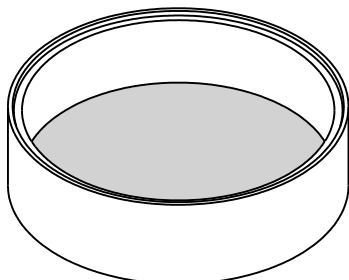
Pos. 5



Pos. 6



Pos. 7



Sichere Fugenausbildung

(Innen Ø 200 cm)

Pos.	Stück	Bezeichnung	ET cm	Gewicht ca. kg
1	1	Abdeckung		
		BG 081 11 A MB	11	94
		BG 080 13 B MB	13	95
2	1	BG 080 17 D MB	17	169
		Konus		
		KO 200 44 A 10	44	941
3	1	KO 200 56 B 10	56	1765
		KO 200 56 D 10	56	1805
4	1	Tauchwandring		
		TA 200 50 NG 1 -15	50	790
5	1	Ausgleichsringe		
		AU 200 50 VG	50	684
6	1	AU 200 50 VG	50	684
		AU 200 75 VG	75	1032
7	1	Bodenring		
		BO 200 62 VG	62	1673

Anzahl der Fugen	6	
Gesamt (Klasse A) =	348	5898
Gesamt (Klasse B) =	362	6723
Gesamt (Klasse D) =	366	6837

Abdeckung	Nennweite	Zulauf	Ablauf	WT
Klasse A	Zu- /	-88 cm	-88 cm	250 cm
Klasse B	Ablauf	-102 cm	-102 cm	
Klasse D	DN 150	-106 cm	-106 cm	
Aus Bodenrichtung:		260 cm	260 cm	

**ACHTUNG:**

Beachten Sie die Einbauhinweise auf der Rückseite!