

Datum:	Version:
08.01.18	d
Bearbeiter:	Freigabe:
Schm.	C. Plötner
Datei:	
sg 202 ka ü.dgn	

EINBAUSKIZZE

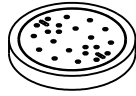
Objekt: **Sammelgrube mit Überlauf 5,7 m³**
SG 202 KA Ü

NORBETON

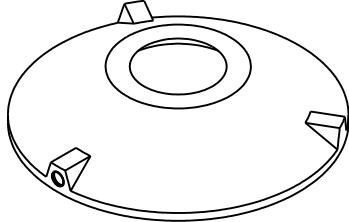
Betontechnik mit System

Pos.	Stück	Bezeichnung	ET cm	Gewicht ca. kg
1	1	Abdeckung		
		BG 081 11 A MB	11	94
		BG 080 13 B MB	13	95
		BG 080 17 D MB	17	169
2	1	Konus		
		KO 200 44 A 10	44	941
		KO 200 56 B 10	56	1765
		KO 200 56 D 10	56	1805
3	1	Ein-/Auslaufring EA 200 75 SG 15	75	1022
4	1	Ausgleichring AU 200 75 VG	75	1032
5	1	Bodenring BO 200 62 VG	62	1673

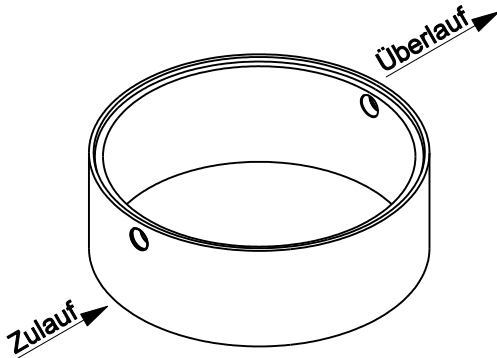
Pos. 1



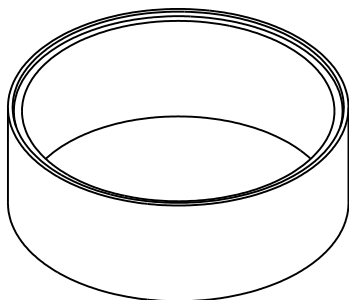
Pos. 2



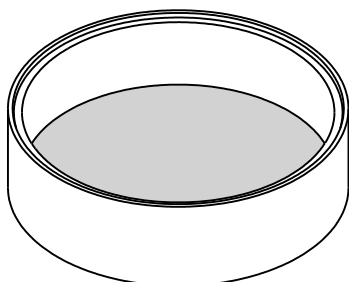
Pos. 3



Pos. 4



Pos. 5



Sichere Fugenausbildung

(Innen Ø 200 cm)

Anzahl der Fugen	4	
Gesamt (Klasse A) =	271	4762
Gesamt (Klasse B) =	285	5587
Gesamt (Klasse D) =	289	5701

Abdeckung	Nennweite	Zulauf	Ablauf	WT
Klasse A	Zu- /	-78 cm	-78 cm	183 cm
Klasse B	Überlauf	-92 cm	-92 cm	
Klasse D	DN 150	-96 cm	-96 cm	
Aus Bodenrichtung:		193 cm	193 cm	

ACHTUNG:

Beachten Sie die Einbauhinweise auf der Rückseite!