

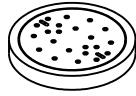
Datum:	Version:
09.01.18	b
Bearbeiter:	Freigabe:
Schm.	C. Plötner
Datei:	
sg 202 kaü155.dgn	

EINBAUSKIZZE

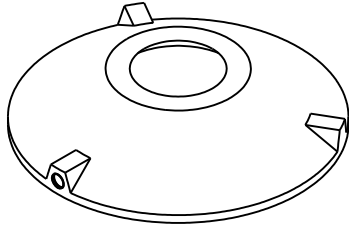
Objekt: **Sammelgrube mit Überlauf 5,5 m³**
SG 202 KA Ü 155



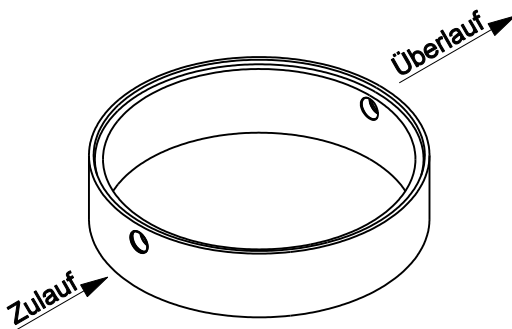
Pos. 1



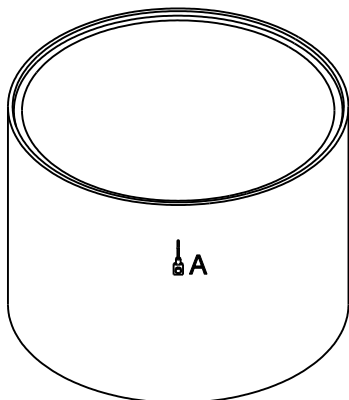
Pos. 2



Pos. 3

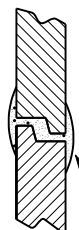


Pos. 4



(Innen Ø 200 cm)

A = Anschlagpunkte für Einbaugeschirr



Sichere Fugenausbildung

Pos.	Stück	Bezeichnung	ET cm	Gewicht ca. kg
1	1	Abdeckung		
		BG 081 11 A MB	11	94
		BG 080 13 B MB	13	95
		BG 080 17 D MB	17	169
2	1	Konus		
		KO 200 44 A 10	44	941
		KO 200 56 B 10	56	1765
		KO 200 56 D 10	56	1805
3	1	Ein-/Auslaufring EA 200 50 SG 15	50	677
4	1	Bodenring BO 20 155 VG	155	3048
Anzahl der Fugen			3	
Gesamt (Klasse A) =			263	4760
Gesamt (Klasse B) =			277	5585
Gesamt (Klasse D) =			281	5699
Abdeckung	Nennweite	Zulauf	Ablauf	WT
Klasse A	Zu- /	-78 cm	-78 cm	175 cm
Klasse B	Überlauf	-92 cm	-92 cm	
Klasse D	DN 150	-96 cm	-96 cm	
Aus Bodenrichtung:		185 cm	185 cm	

ACHTUNG:

Beachten Sie die Einbauhinweise auf der Rückseite!