

Datum: 09.01.18  
 Version: b  
 Bearbeiter: Schm.  
 Freigabe: C. Plötner  
 Datei: sg 202 kaü155.dgn

# EINBAUSKIZZE

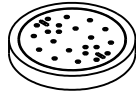
Objekt: **Sammelgrube mit Überlauf 5,5 m<sup>3</sup>**  
**SG 202 KA Ü 155**

**NORBETON**

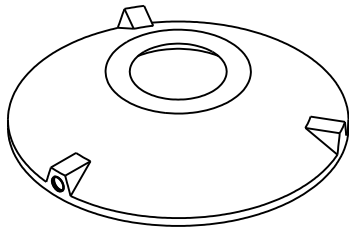
Betontechnik mit System

Pos.	Stück	Bezeichnung	ET cm	Gewicht ca. kg
1	1	Abdeckung		
		BG 081 11 A MB	11	94
		BG 080 13 B MB	13	95
		BG 080 17 D MB	17	169
2	1	Konus		
		KO 200 44 A 10	44	941
		KO 200 56 B 10	56	1765
		KO 200 56 D 10	56	1805
3	1	Ein-/Auslaufring und Bodenring mit werkseitig verklebter, wasserdichter Fuge mittels POTTDICHT®.		
		EA 200 50 SG 15		
		KLFU 200 POTT		
	1	BO 20 155 VG	206	3725

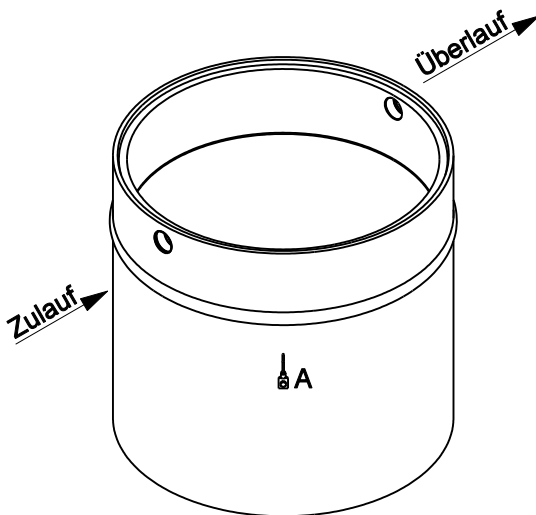
Pos. 1



Pos. 2



Pos. 3

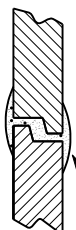


(Innen Ø 200 cm)

A = Anschlagpunkte für Einbaugeschirr

Anzahl der Fugen	2	
Gesamt (Klasse A) =	263	4760
Gesamt (Klasse B) =	277	5585
Gesamt (Klasse D) =	281	5699

Abdeckung	Nennweite	Zulauf	Ablauf	WT
Klasse A	Zu- /	-78 cm	-78 cm	175 cm
Klasse B	Überlauf	-92 cm	-92 cm	
Klasse D	DN 150	-96 cm	-96 cm	
Aus Bodenrichtung:		185 cm	185 cm	



Sichere Fugenausbildung

**ACHTUNG:**

Beachten Sie die Einbauhinweise auf der Rückseite!