

Datum:	Version:
08.01.18	d
Bearbeiter:	Freigabe:
Schm.	C. Plötner
Datei:	
sg 203 ka ü.dgn	

EINBAUSKIZZE

Objekt: **Sammelgrube mit Überlauf 6,6 m³**
SG 203 KA Ü

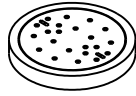
NORBETON

Betontechnik mit System

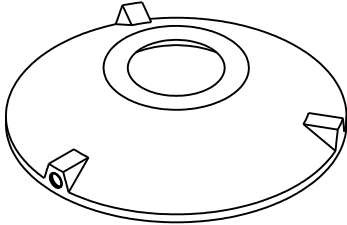
Pos.	Stück	Bezeichnung	ET cm	Gewicht ca. kg
1	1	Abdeckung		
		BG 081 11 A MB	11	94
		BG 080 13 B MB	13	95
		BG 080 17 D MB	17	169
2	1	Konus		
		KO 200 44 A 10	44	941
		KO 200 56 B 10	56	1765
		KO 200 56 D 10	56	1805
3	1	Ein-/Auslaufring EA 200 50 SG 15	50	677
4	1	Ausgleichringe AU 200 50 VG	50	684
5	1	AU 200 75 VG	75	1032
6	1	Bodenring BO 200 62 VG	62	1673
Anzahl der Fugen			5	
Gesamt (Klasse A) =			297	5101
Gesamt (Klasse B) =			311	5926
Gesamt (Klasse D) =			315	6040

Abdeckung	Nennweite	Zulauf	Ablauf	WT
Klasse A	Zu- /	-78 cm	-78 cm	209 cm
Klasse B	Überlauf	-92 cm	-92 cm	
Klasse D	DN 150	-96 cm	-96 cm	
Aus Bodenrichtung:		219 cm	219 cm	

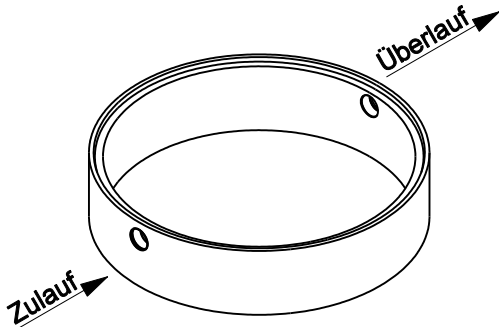
Pos. 1



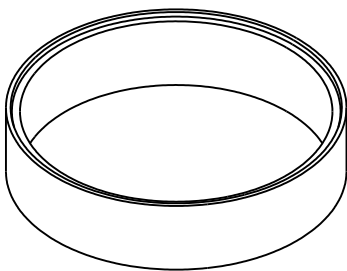
Pos. 2



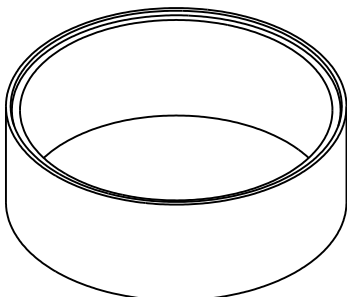
Pos. 3



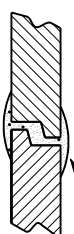
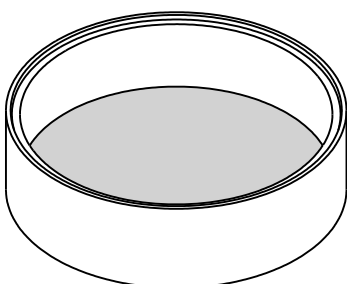
Pos. 4



Pos. 5



Pos. 6



Sichere Fugenausbildung

(Innen Ø 200 cm)

ACHTUNG:

Beachten Sie die Einbauhinweise auf der Rückseite!