

Datum: 08.01.18
 Version: d
 Bearbeiter: Schm.
 Freigabe: C. Plötner
 Datei: sg 254 ka ü.dgn

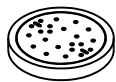
EINBAUSKIZZE

Objekt: **Sammelgrube mit Überlauf 10,9 m³**
SG 254 KA Ü

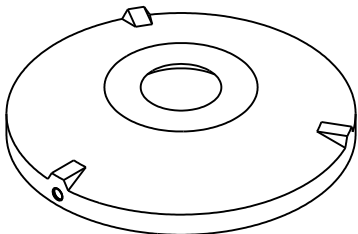
NORDBETON

Betontechnik mit System

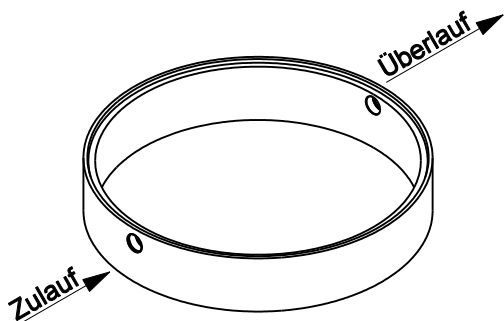
Pos. 1



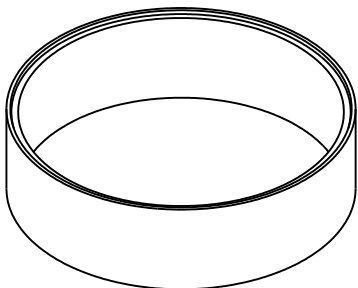
Pos. 2



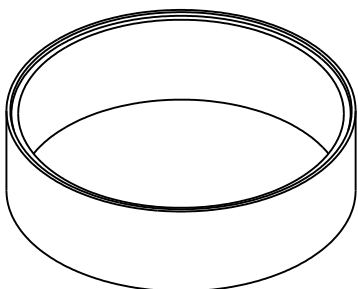
Pos. 3



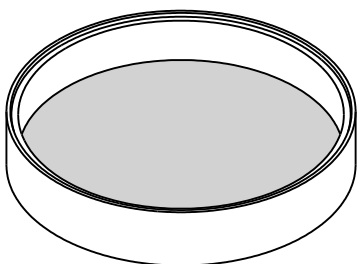
Pos. 4



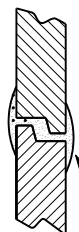
Pos. 5



Pos. 6



(Innen Ø 250 cm)



Sichere
Fugenausbildung

Pos.	Stück	Bezeichnung	ET cm	Gewicht ca. kg
1	1	Abdeckung		
		BG 081 11 A MB	11	94
		BG 080 13 B MB	13	95
2	1	BG 080 17 D MB	17	169
		Konus		
		KO 250 44 A 10	44	1676
		KO 250 56 B 10	56	2620
		KO 250 56 D 10	56	2687
3	1	Ein-/Auslaufring EA 250 50 SG 15	50	839
4	1	Ausgleichringe AU 250 75 VG	75	1278
5	1	AU 250 75 VG	75	1278
6	1	Bodenring BO 250 50 VG	50	2110

Anzahl der Fugen	5	
Gesamt (Klasse A) =	310	7275
Gesamt (Klasse B) =	324	8220
Gesamt (Klasse D) =	328	8361

Abdeckung	Nennweite	Zulauf	Ablauf	WT
Klasse A	Zu- /	-78 cm	-78 cm	222 cm
Klasse B	Überlauf	-92 cm	-92 cm	
Klasse D	DN 150	-96 cm	-96 cm	
Aus Bodenrichtung:		232 cm	232 cm	

ACHTUNG:

Beachten Sie die Einbauhinweise auf der Rückseite!