

Datum:	Version:
11.01.18	a
Bearbeiter:	Freigabe:
Schm.	C. Plötner
Datei:	
si 204 ka ü.dgn	

# EINBAUSKIZZE

Objekt: Sickerschacht (9,42 m<sup>2</sup>)  
SI 204 KA Ü

**NORBETON**

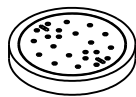
Betonetechnik mit System

Pos.	Stück	Bezeichnung	ET cm	Gewicht ca. kg
1	1	Abdeckung		
		BG 081 11 A MB	11	94
		BG 080 13 B MB	13	95
		BG 080 17 D MB	17	169
2	1	Konus		
		KO 200 44 A 10	44	941
		KO 200 56 B 10	56	1765
		KO 200 56 D 10	56	1805
3	1	Ein-/Auslaufring		
		EA 200 50 SG 15	50	677
		BD 060 06 A		47
4	1	Ausgleichringe		
		AU 200 75 SI	75	1029
5	1	AU 200 75 SI	75	1029

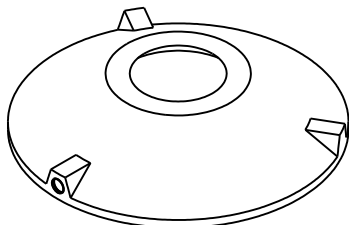
Anzahl der Fugen	4	
Gesamt (Klasse A) =	259	3817
Gesamt (Klasse B) =	273	4642
Gesamt (Klasse D) =	277	4756

Abdeckung	Nennweite	Zulauf	Ablauf	WT
Klasse A	Zu- /	-78 cm	-78 cm	181 cm
Klasse B	Überlauf	-92 cm	-92 cm	
Klasse D	DN 150	-96 cm	-96 cm	
Aus Bodenrichtung:		181 cm	181 cm	

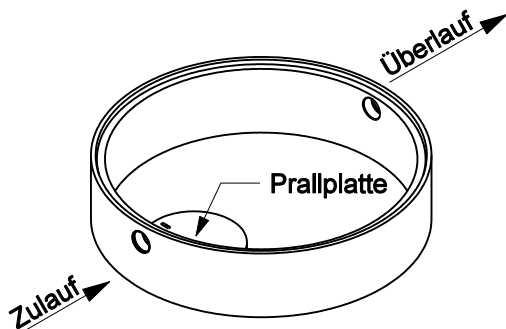
Pos. 1



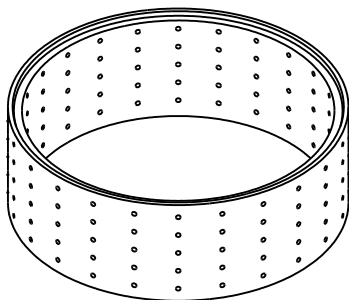
Pos. 2



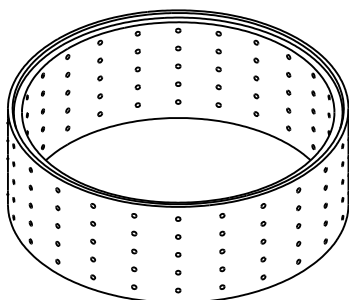
Pos. 3



Pos. 4



Pos. 5



(Innen Ø 200 cm)



Sichere Fugenausbildung

**ACHTUNG:**

Beachten Sie die Einbauhinweise auf der Rückseite!