

Datum: 11.01.18
 Version: a
 Bearbeiter: Schm.
 Freigabe: C. Plötner
 Datei: si 205 ka ü.dgn

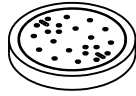
EINBAUSKIZZE

Objekt: Sickerschacht (10,99 m²)
 SI 205 KA Ü

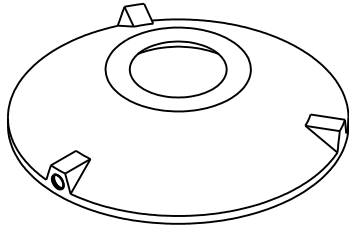
NORBETON

Betontechnik mit System

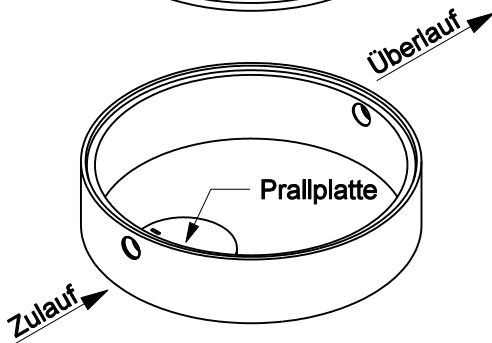
Pos. 1



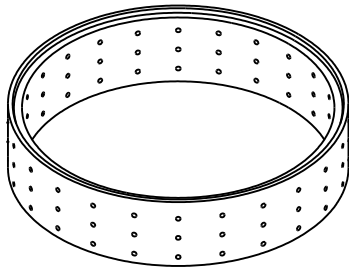
Pos. 2



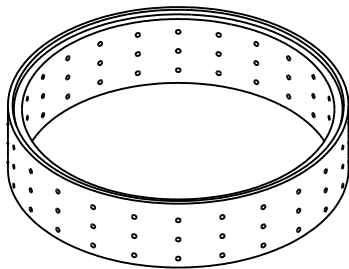
Pos. 3



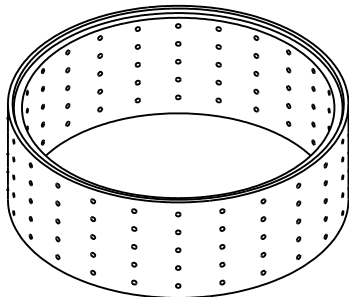
Pos. 4



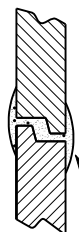
Pos. 5



Pos. 6



(Innen Ø 200 cm)



Pos.	Stück	Bezeichnung	ET cm	Gewicht ca. kg
1	1	Abdeckung		
		BG 081 11 A MB	11	94
		BG 080 13 B MB	13	95
		BG 080 17 D MB	17	169
2	1	Konus		
		KO 200 44 A 10	44	941
		KO 200 56 B 10	56	1765
		KO 200 56 D 10	56	1805
3	1	Ein-/Auslaufring		
		EA 200 50 SG 15	50	677
		BD 060 06 A		47
4	1	Ausgleichsringe		
		AU 200 50 SI	50	682
		AU 200 50 Si	50	682
6	1	AU 200 75 SI	75	1029

Anzahl der Fugen	5	
Gesamt (Klasse A) =	285	4152
Gesamt (Klasse B) =	299	4977
Gesamt (Klasse D) =	303	5091

Abdeckung	Nennweite	Zulauf	Ablauf	WT
Klasse A	Zu- /	-78 cm	-78 cm	207 cm
Klasse B	Überlauf	-92 cm	-92 cm	
Klasse D	DN 150	-96 cm	-96 cm	
Aus Bodenrichtung:		207 cm	207 cm	

ACHTUNG:

Beachten Sie die Einbauhinweise auf der Rückseite!