

Datum: 01.01.17
 Version: f
 Bearbeiter: Schm. C. Plötner
 Datei: ng 202 ka.dgn

EINBAUSKIZZE

NORDBETON

Betontechnik mit System

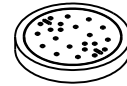
Objekt: Nachgrube 5,3 m³
 NG 202 KA

| Pos. | Stück | Bezeichnung | ET cm | Gewicht ca. kg |
|------------------------|-------|---------------------|-------|----------------|
| | | Nachgrube = NG | | |
| 10 | 1 | Abdeckung | | |
| | | BG 081 11 A MB | 11 | 94 |
| | | BG 080 13 B MB | 13 | 132 |
| | | BG 080 17 D MB | 17 | 188 |
| 11 | 1 | Konus | | |
| | | KO 200 44 A 10 | 44 | 941 |
| | | KO 200 56 B 10 | 56 | 1950 |
| | | KO 200 56 D 10 | 56 | 1990 |
| 12 | 1 | Tauchwandring | | |
| | | TA 200 50 NG 1 - 15 | 50 | 790 |
| 13 | 1 | Ausgleichringe | | |
| | | AU 200 50 NG | 50 | 801 |
| 14 | 1 | AU 200 50 NG | 50 | 801 |
| 15 | 1 | Bodenring | | |
| | | BO 200 62 NG | 62 | 1795 |
| Anzahl der Fugen | | | 5 | |
| Gesamt NG (Klasse A) = | | | 272 | 5222 |
| Gesamt NG (Klasse B) = | | | 286 | 6269 |
| Gesamt NG (Klasse D) = | | | 290 | 6365 |

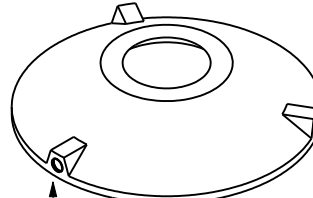
| Abdeckung | Nennweite | Zulauf 1 | Ablauf | WT |
|--------------------|-----------|----------|---------|--------|
| Klasse A | Zu- / | -88 cm | -88 cm | 174 cm |
| Klasse B | Ablauf | -102 cm | -102 cm | |
| Klasse D | DN 150 | -106 cm | -106 cm | |
| Aus Bodenrichtung: | | 184 cm | 184 cm | |

| Abdeckung | Nennweite | Zulauf 2 | Ablauf | WT |
|--------------------|-----------|----------|---------|--------|
| Klasse A | Zu- / | -78 cm | -88 cm | 174 cm |
| Klasse B | Ablauf | -92 cm | -102 cm | |
| Klasse D | DN 150 | -96 cm | -106 cm | |
| Aus Bodenrichtung: | | 194 cm | 184 cm | |

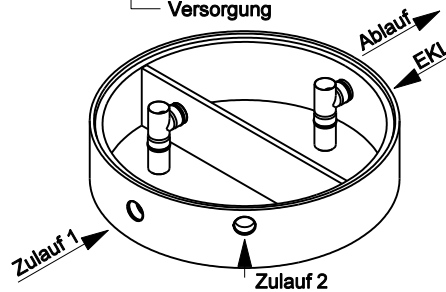
Pos. 10



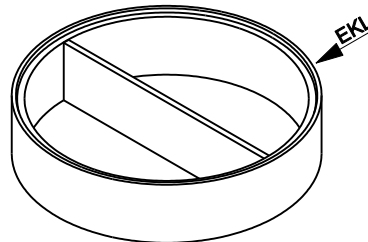
Pos. 11



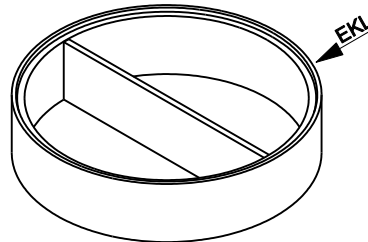
Pos. 12



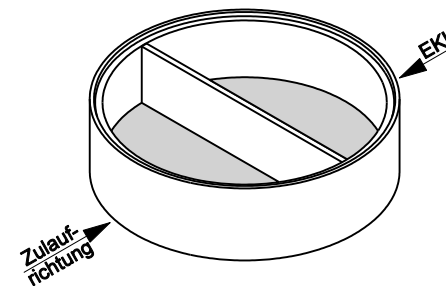
Pos. 13



Pos. 14



Pos. 15



(Innen Ø 200 cm)



Sichere Fugenausbildung

ACHTUNG:

1. Beachten Sie die Einbauhinweise auf der Rückseite!
2. Beim Einbau auf Einbaukennlinien (EKL) achten.