

Datum: 21.11.11
 Version: b
 Bearbeiter: Schm.
 Freigabe: C. Plötner
 Datei: sg 200 kaü155.dgn

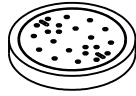
EINBAUSKIZZE

Objekt: **Sammelgrube mit Überlauf 3,7 m³**
SG 200 KA Ü 155

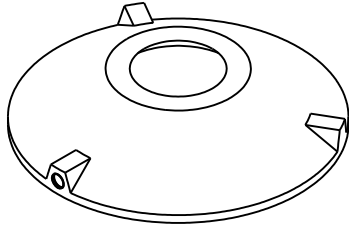


Pos.	Stück	Bezeichnung	ET cm	Gewicht ca. kg
1	1	Abdeckung		
		BG 081 11 A MB	11	94
		BG 080 13 B MB	13	132
		BG 080 17 D MB	17	188
2	1	Konus		
		KO 200 44 A 10	44	941
		KO 200 56 B 10	56	1950
		KO 200 56 D 10	56	1990
3	1	Boden-/Ein-/Auslauftring BO EA 20 155 SG 15	155	3040

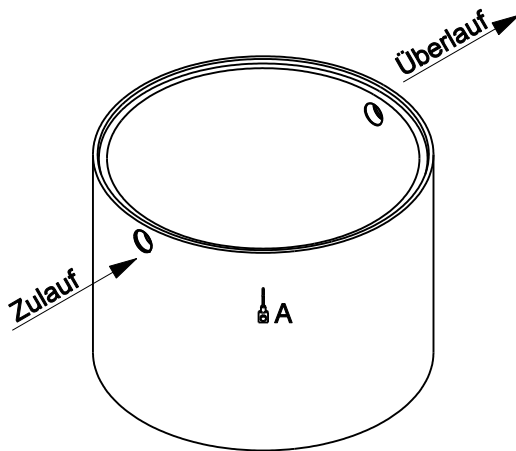
Pos. 1



Pos. 2



Pos. 3

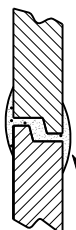


(Innen Ø 200 cm)

A = Anschlagpunkte für Einbaugeschirr

Anzahl der Fugen	2	
Gesamt (Klasse A) =	212	4075
Gesamt (Klasse B) =	226	5122
Gesamt (Klasse D) =	230	5218

Abdeckung	Nennweite	Zulauf	Ablauf	WT
Klasse A	Zu- /	-78 cm	-83 cm	119 cm
Klasse B	Überlauf	-92 cm	-97 cm	
Klasse D	DN 150	-96 cm	-101 cm	
Aus Bodenrichtung:		134 cm	129 cm	



Sichere Fugenausbildung

ACHTUNG:

Beachten Sie die Einbauhinweise auf der Rückseite!