

Datum: 16.11.11  
 Version: d  
 Bearbeiter: Schm.  
 Freigabe: C. Plötner  
 Datei: sg 202 ka ü.dgn

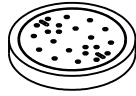
# EINBAUSKIZZE

Objekt: Sammelgrube mit Überlauf 5,7 m<sup>3</sup>  
 SG 202 KA Ü

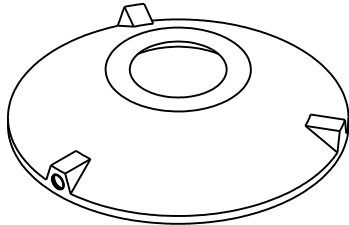
**NORBETON**

Betontechnik mit System

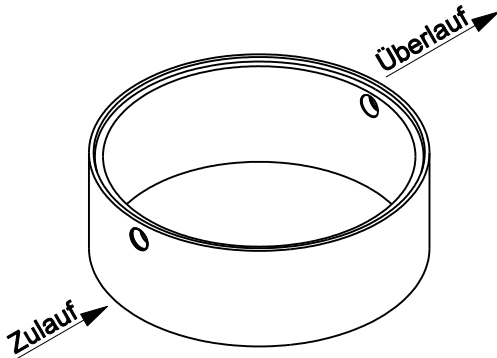
Pos. 1



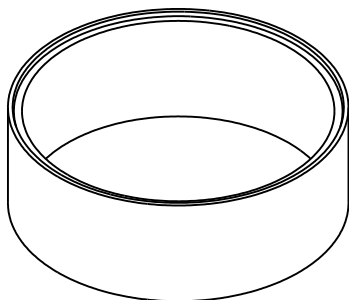
Pos. 2



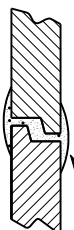
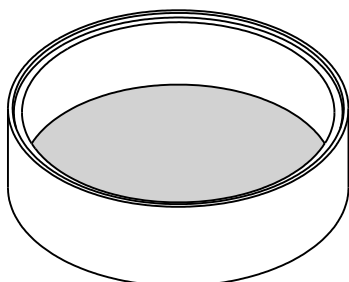
Pos. 3



Pos. 4



Pos. 5



Sichere Fugenausbildung

(Innen Ø 200 cm)

Pos.	Stück	Bezeichnung	ET cm	Gewicht ca. kg
1	1	Abdeckung		
		BG 081 11 A MB	11	94
		BG 080 13 B MB	13	132
		BG 080 17 D MB	17	188
2	1	Konus		
		KO 200 44 A 10	44	941
		KO 200 56 B 10	56	1950
		KO 200 56 D 10	56	1990
3	1	Ein-/Auslaufring EA 200 75 SG 15	75	1022
4	1	Ausgleichring AU 200 75 VG	75	1032
5	1	Bodenring BO 200 62 VG	62	1673

Anzahl der Fugen	4	
Gesamt (Klasse A) =	271	4762
Gesamt (Klasse B) =	285	5809
Gesamt (Klasse D) =	289	5905

Abdeckung	Nennweite	Zulauf	Ablauf	WT
Klasse A	Zu- /	-78 cm	-78 cm	183 cm
Klasse B	Überlauf	-92 cm	-92 cm	
Klasse D	DN 150	-96 cm	-96 cm	
Aus Bodenrichtung:		193 cm	193 cm	

**ACHTUNG:**

Beachten Sie die Einbauhinweise auf der Rückseite!