

Datum: 12.04.13
 Version: b
 Bearbeiter: Schm.
 Freigabe: C. Plötner
 Datei: sg 202 kaü155.dgn

EINBAUSKIZZE

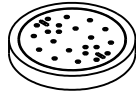
Objekt: **Sammelgrube mit Überlauf 5,5 m³**
SG 202 KA Ü 155

NORDBETON

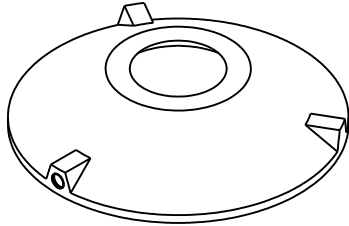
Betontechnik mit System

| Pos. | Stück | Bezeichnung | ET cm | Gewicht ca. kg |
|------|-------|--|-------|----------------|
| 1 | 1 | Abdeckung | | |
| | | BG 081 11 A MB | 11 | 94 |
| | | BG 080 13 B MB | 13 | 132 |
| | | BG 080 17 D MB | 17 | 188 |
| 2 | 1 | Konus | | |
| | | KO 200 44 A 10 | 44 | 941 |
| | | KO 200 56 B 10 | 56 | 1950 |
| | | KO 200 56 D 10 | 56 | 1990 |
| 3 | 1 | Ein-/Auslaufring und Bodenring mit werkseitig verklebter, wasserdichter Fuge mittels POTTDICHT®. | | |
| | | EA 200 50 SG 15 | | |
| | | KLFU 200 POTT | | |
| | 1 | BO 20 155 VG | 206 | 3725 |

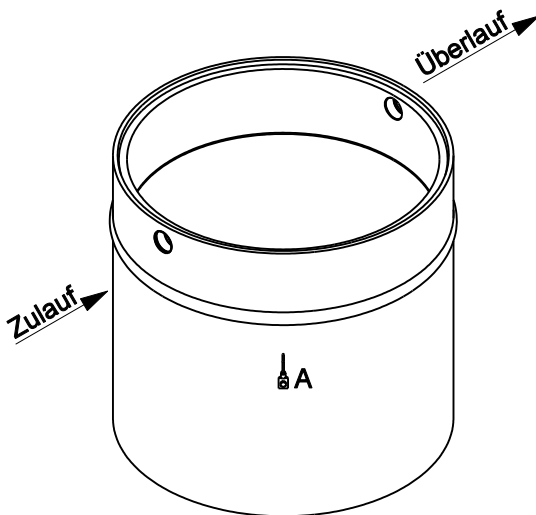
Pos. 1



Pos. 2



Pos. 3

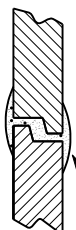


(Innen Ø 200 cm)

A = Anschlagpunkte für Einbaugeschirr

| | | |
|---------------------|-----|------|
| Anzahl der Fugen | 2 | |
| Gesamt (Klasse A) = | 263 | 4760 |
| Gesamt (Klasse B) = | 277 | 5807 |
| Gesamt (Klasse D) = | 281 | 5903 |

| Abdeckung | Nennweite | Zulauf | Ablauf | WT |
|--------------------|-----------|--------|--------|--------|
| Klasse A | Zu- / | -78 cm | -78 cm | 175 cm |
| Klasse B | Überlauf | -92 cm | -92 cm | |
| Klasse D | DN 150 | -96 cm | -96 cm | |
| Aus Bodenrichtung: | | 185 cm | 185 cm | |



Sichere Fugenausbildung

ACHTUNG:

Beachten Sie die Einbauhinweise auf der Rückseite!