

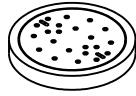
Datum: 12.04.13
 Version: b
 Bearbeiter: Schm.
 Freigabe: C. Plötner
 Datei: sg 203 kaü155.dgn

EINBAUSKIZZE

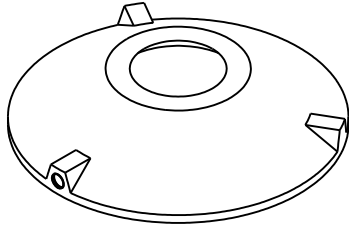
Objekt: **Sammelgrube mit Überlauf 6,3 m³**
SG 203 KA Ü 155



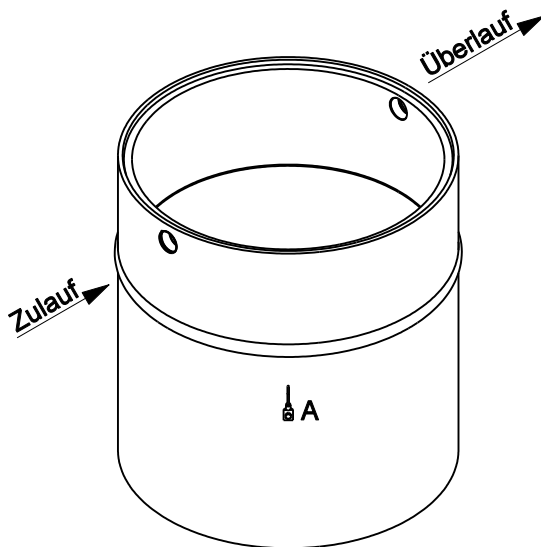
Pos. 1



Pos. 2



Pos. 3



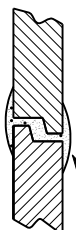
(Innen Ø 200 cm)

A = Anschlagpunkte für Einbaugeschirr

Pos.	Stück	Bezeichnung	ET cm	Gewicht ca. kg
1	1	Abdeckung		
		BG 081 11 A MB	11	94
		BG 080 13 B MB	13	132
		BG 080 17 D MB	17	188
2	1	Konus		
		KO 200 44 A 10	44	941
		KO 200 56 B 10	56	1950
		KO 200 56 D 10	56	1990
3	1	Ein-/Auslaufring und Bodenring mit werkseitig verklebter, wasserdichter Fuge mittels POTTDICHT®.		
		EA 200 75 SG 15		
		KLFU 200 POTT		
	1	BO 20 155 VG	231	4070

Anzahl der Fugen	2	
Gesamt (Klasse A) =	288	5105
Gesamt (Klasse B) =	302	6152
Gesamt (Klasse D) =	306	6248

Abdeckung	Nennweite	Zulauf	Ablauf	WT
Klasse A	Zu- /	-78 cm	-78 cm	200 cm
Klasse B	Überlauf	-92 cm	-92 cm	
Klasse D	DN 150	-96 cm	-96 cm	
Aus Bodenrichtung:		210 cm	210 cm	



Sichere Fugenausbildung

ACHTUNG:

Beachten Sie die Einbauhinweise auf der Rückseite!