

Datum: 16.11.11  
 Version: d  
 Bearbeiter: Schm.  
 Freigabe: C. Plötner  
 Datei: sg 206 ka ü.dgn

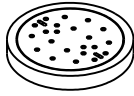
# EINBAUSKIZZE

Objekt: **Sammelgrube mit Überlauf 9,0 m<sup>3</sup>**  
**SG 206 KA Ü**

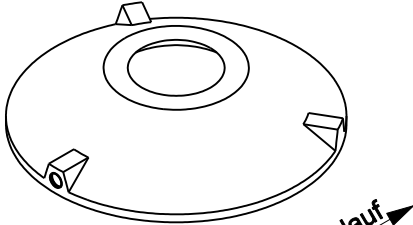
**NORBETON**

Betontechnik mit System

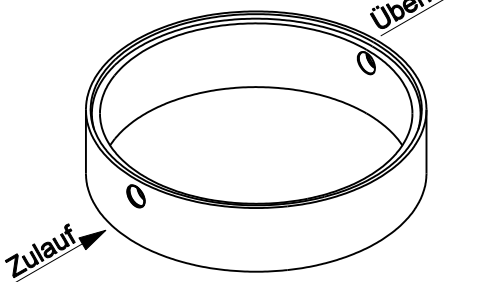
Pos. 1



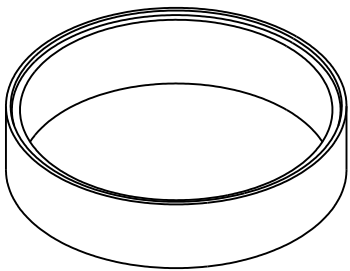
Pos. 2



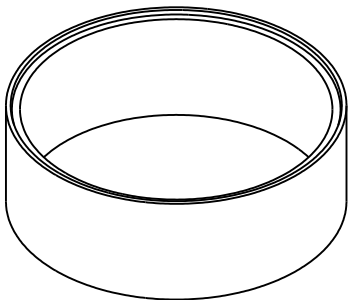
Pos. 3



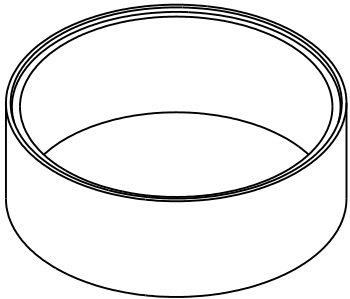
Pos. 4



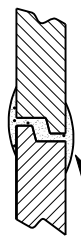
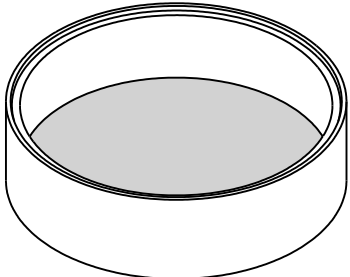
Pos. 5



Pos. 6



Pos. 7



Sichere Fugenausbildung

(Innen Ø 200 cm)

Pos.	Stück	Bezeichnung	ET cm	Gewicht ca. kg
1	1	Abdeckung		
		BG 081 11 A MB	11	94
		BG 080 13 B MB	13	132
2	1	BG 080 17 D MB	17	188
		Konus		
		KO 200 44 A 10	44	941
2	1	KO 200 56 B 10	56	1950
		KO 200 56 D 10	56	1990
3	1	Ein-/Auslaufring		
3	1	EA 200 50 SG 15	50	677
4	1	Ausgleichsringe		
		AU 200 50 VG	50	684
		AU 200 75 VG	75	1032
5	1	AU 200 75 VG	75	1032
6	1	AU 200 75 VG	75	1032
7	1	Bodenring		
		BO 200 62 VG	62	1673

Anzahl der Fugen	6	
Gesamt (Klasse A) =	373	6133
Gesamt (Klasse B) =	387	7180
Gesamt (Klasse D) =	391	7276

Abdeckung	Nennweite	Zulauf	Ablauf	WT
Klasse A	Zu- /	-78 cm	-78 cm	285 cm
Klasse B	Überlauf	-92 cm	-92 cm	
Klasse D	DN 150	-96 cm	-96 cm	
Aus Bodenrichtung:		295 cm	295 cm	

**ACHTUNG:**  
 Beachten Sie die Einbauhinweise auf der Rückseite!