

Datum:	Version:
08.11.11	a
Bearbeiter:	Freigabe:
Schm.	C. Plötner
Datei:	
si 200 ka ü.dgn	

EINBAUSKIZZE

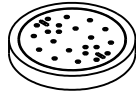
Objekt: **Sickerschacht (3,14 m²)**
SI 200 KA Ü

NORBETON

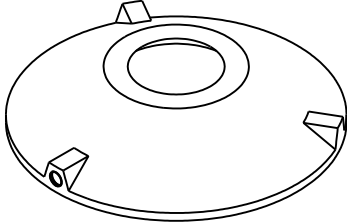
Betontechnik mit System

Pos.	Stück	Bezeichnung	ET cm	Gewicht ca. kg
1	1	Abdeckung		
		BG 081 11 A MB	11	94
		BG 080 13 B MB	13	132
		BG 080 17 D MB	17	188
2	1	Konus		
		KO 200 44 A 10	44	941
		KO 200 56 B 10	56	1950
		KO 200 56 D 10	56	1990
3	1	Ein-/Auslaufring		
		EA 200 50 SG 15	50	677
		BD 060 06 A		47
4	1	Ausgleichring		
		AU 200 50 SI	50	682

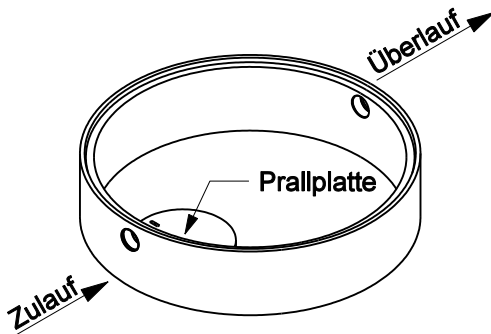
Pos. 1



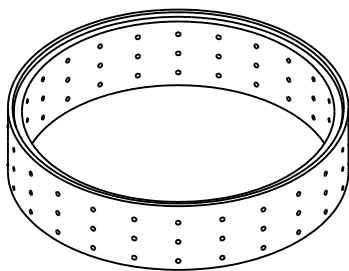
Pos. 2



Pos. 3



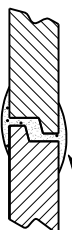
Pos. 4



(Innen Ø 200 cm)

Anzahl der Fugen	3	
Gesamt (Klasse A) =	158	2441
Gesamt (Klasse B) =	172	3488
Gesamt (Klasse D) =	176	3584

Abdeckung	Nennweite	Zulauf	Ablauf	WT
Klasse A	Zu- /	-78 cm	-78 cm	80 cm
Klasse B	Überlauf	-92 cm	-92 cm	
Klasse D	DN 150	-96 cm	-96 cm	
Aus Bodenrichtung:		80 cm	80 cm	



Sichere Fugenausbildung

ACHTUNG:

Beachten Sie die Einbauhinweise auf der Rückseite!