

Datum:	Version:
08.11.11	a
Bearbeiter:	Freigabe:
Schm.	C. Plötner
Datei:	
si 203 ka ü.dgn	

# EINBAUSKIZZE

Objekt: **Sickerschacht (7,85 m<sup>2</sup>)**  
**SI 203 KA Ü**

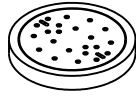
**NORBETON**

Beton-technik mit System

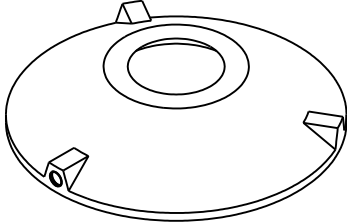
Pos.	Stück	Bezeichnung	ET cm	Gewicht ca. kg
1	1	Abdeckung		
		BG 081 11 A MB	11	94
		BG 080 13 B MB	13	132
		BG 080 17 D MB	17	188
2	1	Konus		
		KO 200 44 A 10	44	941
		KO 200 56 B 10	56	1950
		KO 200 56 D 10	56	1990
3	1	Ein-/Auslaufring		
		EA 200 50 SG 15	50	677
	1	BD 060 06 A		47
4	1	Ausgleichringe		
		AU 200 50 SI	50	682
5	1	AU 200 75 SI	75	1029
Anzahl der Fugen			4	
Gesamt (Klasse A) =			234	3470
Gesamt (Klasse B) =			248	4517
Gesamt (Klasse D) =			252	4613

Abdeckung	Nennweite	Zulauf	Ablauf	WT
Klasse A	Zu- /	-78 cm	-78 cm	156 cm
Klasse B	Überlauf	-92 cm	-92 cm	
Klasse D	DN 150	-96 cm	-96 cm	
Aus Bodenrichtung:		156 cm	156 cm	

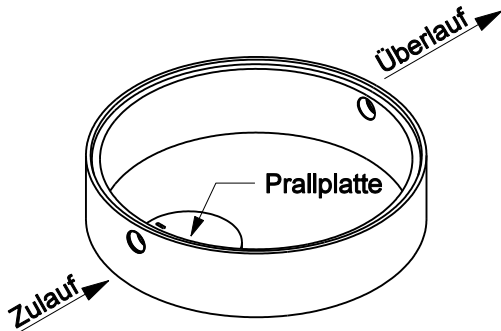
Pos. 1



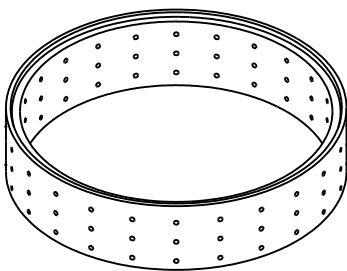
Pos. 2



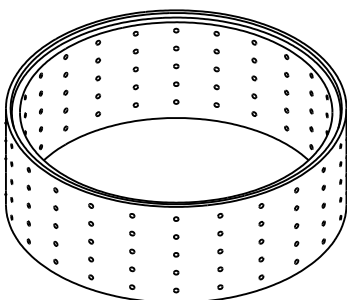
Pos. 3



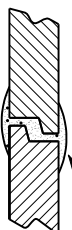
Pos. 4



Pos. 5



(Innen Ø 200 cm)



Sichere Fugenausbildung

**ACHTUNG:**

Beachten Sie die Einbauhinweise auf der Rückseite!