

Datum: 01.01.17  
 Version: e  
 Bearbeiter: Schm.  
 Freigabe: C. Plötner  
 Datei: vg 205 ka.dgn

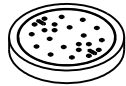
# EINBAUSKIZZE

Objekt: Vorgrube 7,9 m<sup>3</sup>  
 VG 205 KA

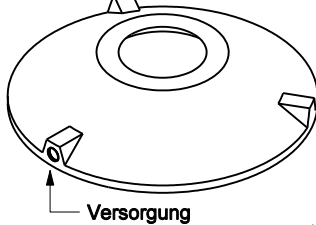
**NORDBETON**

Betontechnik mit System

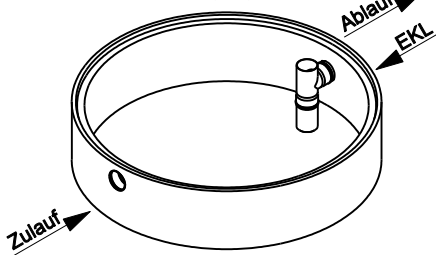
Pos. 1



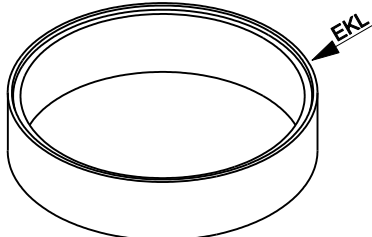
Pos. 2



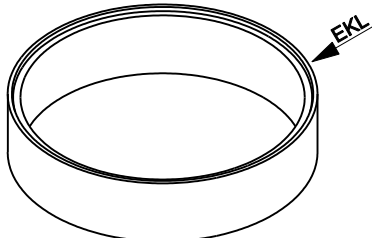
Pos. 3



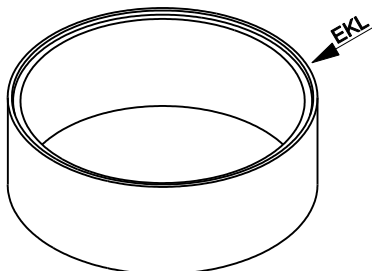
Pos. 4



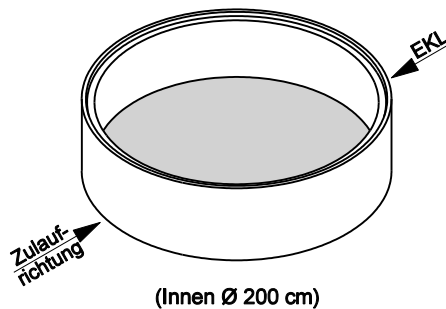
Pos. 5



Pos. 6



Pos. 7



Pos.	Stück	Bezeichnung	ET cm	Gewicht ca. kg
		Vorgrube = VG		
1	1	Abdeckung		
		BG 081 11 A MB	11	94
		BG 080 13 B MB	13	132
		BG 080 17 D MB	17	188
2	1	Konus		
		KO 200 44 A 10	44	941
		KO 200 56 B 10	56	1950
		KO 200 56 D 10	56	1990
3	1	Tauchwandring TA 200 50 VG 15	50	677
4	1	Ausgleichringe AU 200 50 VG	50	684
5	1	AU 200 50 VG	50	684
6	1	AU 200 75 VG	75	1032
7	1	Bodenring BO 200 62 VG	62	1673
Anzahl der Fugen			6	
Gesamt VG (Klasse A) =			348	5785
Gesamt VG (Klasse B) =			362	6832
Gesamt VG (Klasse D) =			366	6928

Abdeckung	Nennweite	Zulauf	Ablauf	WT
Klasse A	Zu- /	-78 cm	-88 cm	250 cm
Klasse B	Ablauf	-92 cm	-102 cm	
Klasse D	DN 150	-96 cm	-106 cm	
Aus Bodenrichtung:		270 cm	260 cm	



Sichere Fugenausbildung

**ACHTUNG:**

1. Beachten Sie die Einbauhinweise auf der Rückseite!
2. Beim Einbau auf Einbaukennlinien (EKL) achten.