

PUFFERBECKEN / SBR-BECKEN / WIRBELSCHWEBEBETT-BECKEN Ø 200 AUS BETONFERTIGTEILEN

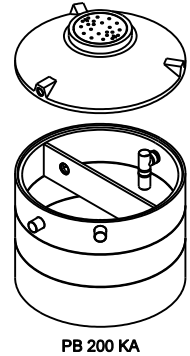
NORDBETON

Werk Kampe
Industriestr. 2 · 26169 Friesoythe
Tel. (0 44 97) 9241-0 · Fax (0 44 97) 92 41 70
Betontechnik mit System

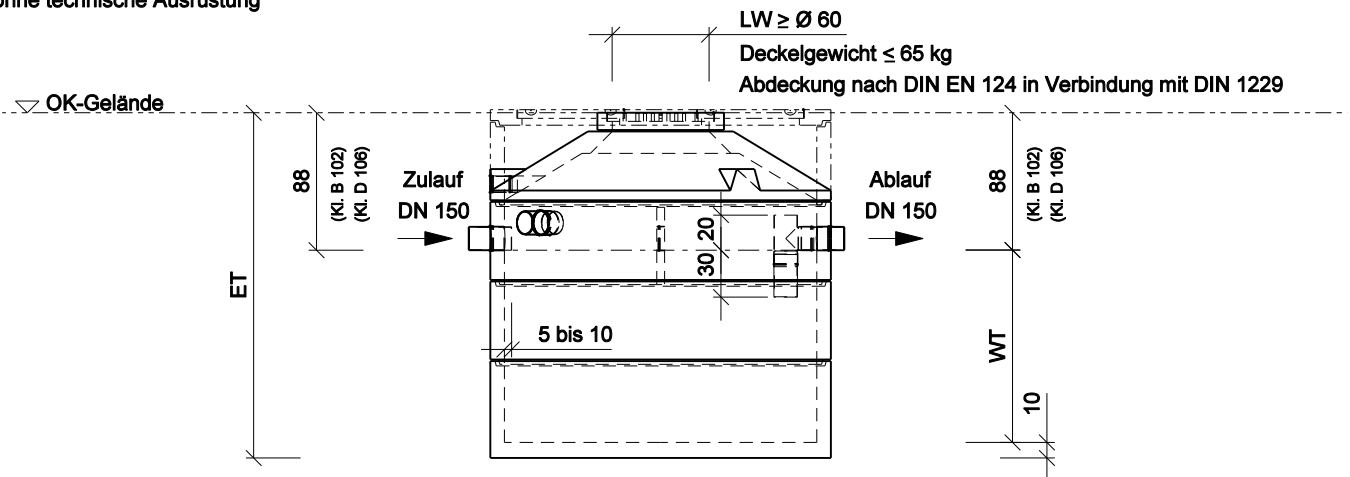
Bemessungstabelle: (in Konusausführung)
(Klasse A - Abdeckung)

Achtung: (bei Klasse B - Abdeckung ist ET + 14 cm)
(bei Klasse D - Abdeckung ist ET + 18 cm)

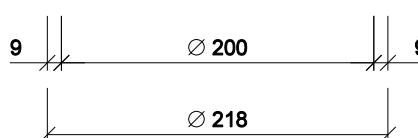
| x = gewählte Ausf. | Typ | Nutzhalt m ² | Gewicht ca. to | Innen Ø cm | ET = Einbautiefe (incl. Fugen) cm | WT = Wassertiefe cm | Nenngröße NG |
|--------------------|-------------|----------------------------|-------------------|---------------|---|------------------------|-----------------|
| | PB 200 KA * | 3,8 | 4,182 | 200 | 221 | 123 | 3 |
| | PB 201 KA * | 4,6 | 4,530 | 200 | 246 | 148 | 4 |
| | PB 202 KA * | 5,4 | 4,866 | 200 | 272 | 174 | 5 |
| | PB 203 KA * | 6,2 | 5,214 | 200 | 297 | 199 | 6 |
| | PB 204 KA * | 7,0 | 5,562 | 200 | 322 | 224 | 7 |
| | PB 205 KA * | 7,8 | 5,898 | 200 | 348 | 250 | 7 |
| | PB 206 KA * | 8,6 | 6,246 | 200 | 373 | 275 | 8 |



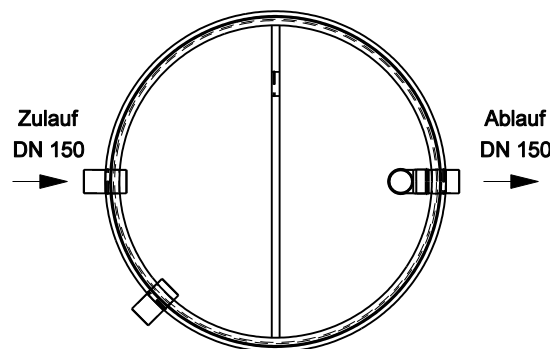
* ohne technische Ausrüstung



- Die Maße der Einbauteile, insbes. Höhen sind örtlich vor dem Einbau zu überprüfen.
- Alle Fugen zwischen den Fertigteilen wasserdicht herstellen, z.B. mit **NORDBETON POTTDICHT®**.
- Alle Rohre nach DIN 1986 elastisch einbinden.
- Zulauf nach DIN 1986 entlüften.
- Ein FI-Schutzschalter ≤ 30 mA ist vorzuschalten!
- 1x Erdkabel (bauseits) zwischen Computersteuerung und Pufferbecken 5 x 1,5 mm².
- Elektroanschluß nur durch konzessionierten Elektriker.
- Die Kennzeichnung gem. DIN EN 12566-3 erfolgt durch den Hersteller des Techniksatzes!



Draufsicht ohne Abdeckung



_____, den _____
Antragsteller:

Maßstab 1 : 50

Technische Änderungen vorbehalten!

| Datei: | Datum: | Version: | Bearbeiter: | Freigabe: |
|-------------|----------|----------|-------------|------------|
| pb Ø200.dgn | 07.11.11 | d | Schm. | C. Plötner |

