

PUFFERBECKEN / SBR-BECKEN / WIRBELSCHWEBEBETT-BECKEN Ø 250 AUS BETONFERTIGTEILEN

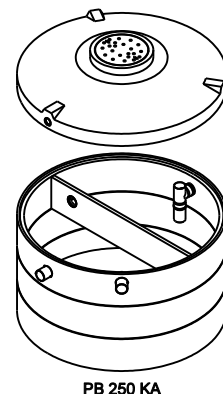
NORDBETON

Werk Kampe
Industriestr. 2 · 26169 Friesoythe
Tel. (0 44 97) 9241-0 · Fax (0 44 97) 92 41 70
Betontechnik mit System

Bemessungstabelle: (in Konusausführung)
(Klasse A - Abdeckung)

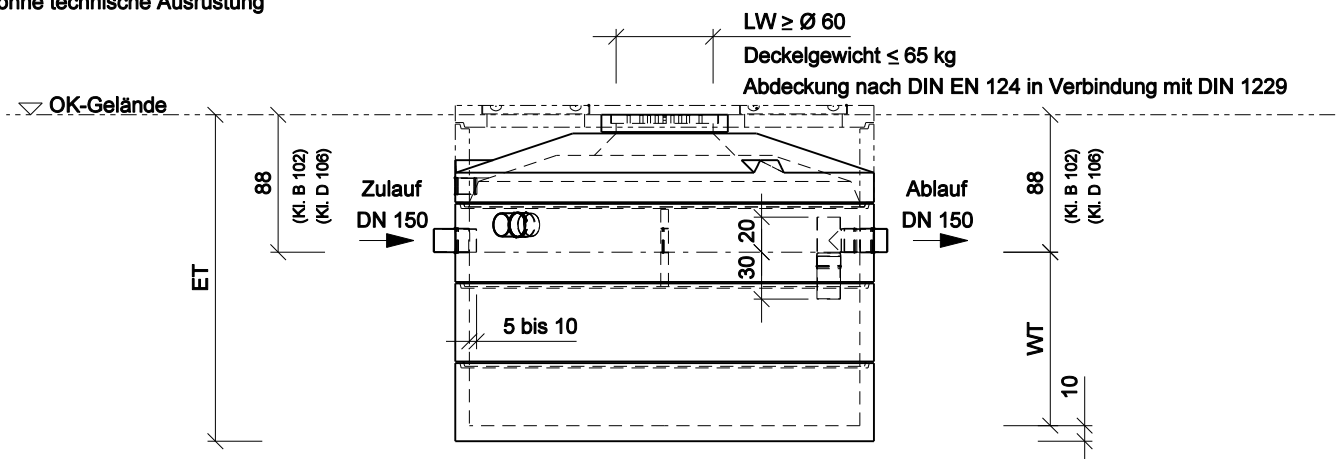
Achtung: (bei Klasse B - Abdeckung ist ET + 14 cm)
(bei Klasse D - Abdeckung ist ET + 18 cm)

x = gewählte Ausf.	Typ	Nutzhalt m ²	Gewicht ca. to	Innen Ø cm	ET = Einbautiefe (incl. Fugen) cm	WT = Wassertiefe cm	Nenngröße NG
	PB 250 KA *	5,4	5,710	250	209	111	5
	PB 251 KA *	6,7	6,140	250	234	136	6
	PB 252 KA *	7,9	6,558	250	260	162	7
	PB 253 KA *	9,2	6,988	250	285	187	9
	PB 254 KA *	10,4	7,418	250	310	212	10
	PB 255 KA *	11,7	7,836	250	336	238	11
	PB 256 KA *	12,9	8,266	250	361	263	12

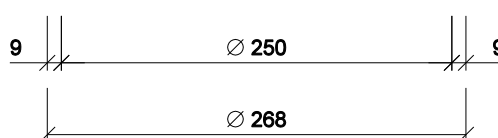


PB 250 KA

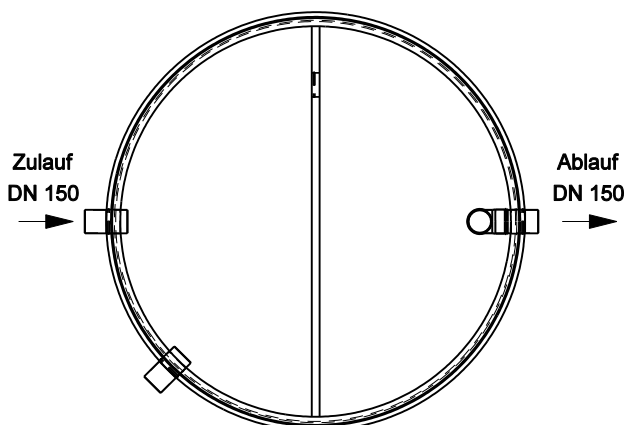
* ohne technische Ausrüstung



- Die Maße der Einbauteile, insbes. Höhen sind örtlich vor dem Einbau zu überprüfen.
- Alle Fugen zwischen den Fertigteilen wasserdicht herstellen, z.B. mit **NORDBETON POTTDICHT®**.
- Alle Rohre nach DIN 1986 elastisch einbinden.
- Zulauf nach DIN 1986 entlüften.
- Ein FI-Schutzschalter ≤ 30 mA ist vorzuschalten!
- 1x Erdkabel (bauseits) zwischen Computersteuerung und Pufferbecken 5 x 1,5 mm².
- Elektroanschluß nur durch konzessionierten Elektriker.
- Die Kennzeichnung gem. DIN EN 12566-3 erfolgt durch den Hersteller des Techniksatzes!



Draufsicht ohne Abdeckung



_____, den _____
Antragsteller:

Maßstab 1 : 50

Technische Änderungen vorbehalten!

Datei:	Datum:	Version:	Bearbeiter:	Freigabe:
pb Ø250.dgn	07.11.11	d	Schm.	C. Plötner

