

**PUFFERBECKEN / SBR-BECKEN /
WIRBELSCHWEBEBETT-BECKEN Ø 250
AUS BETONFERTIGTEILEN
VERSION: HOHER BODEN 86 cm**

NORBETON

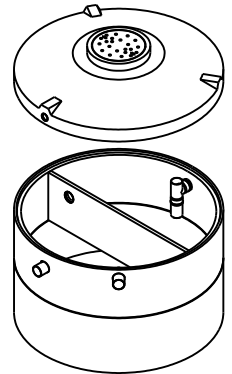
Werk Kampe
Industriestr. 2 · 26169 Friesoythe
Tel. (0 44 97) 9241-0 · Fax (0 44 97) 92 41 70

Betontechnik mit System

Bemessungstabelle: (in Konusausführung)
(Klasse A - Abdeckung)

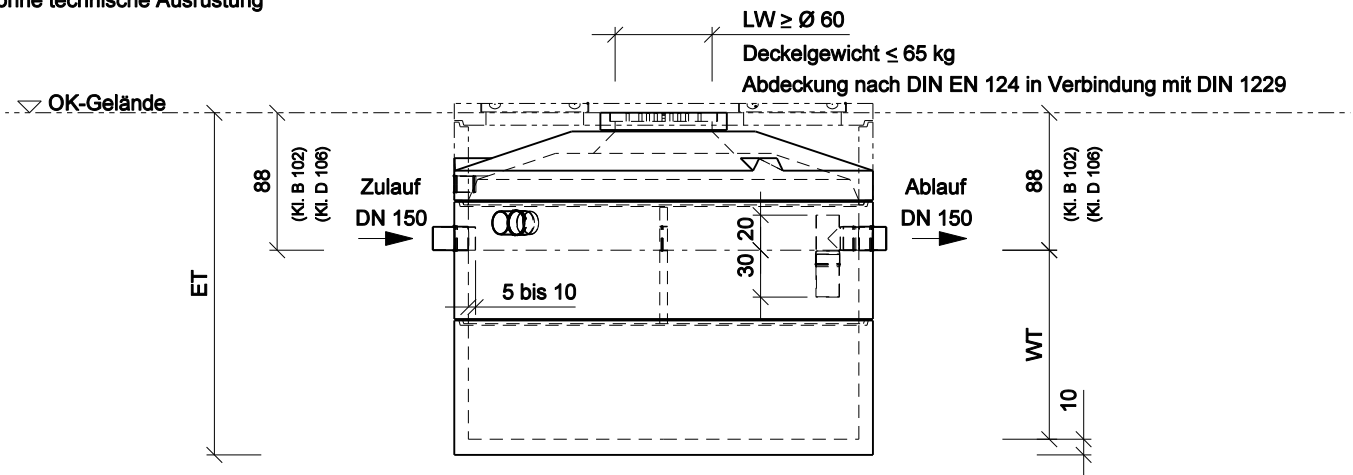
Achtung: (bei Klasse B - Abdeckung ist ET + 14 cm)
(bei Klasse D - Abdeckung ist ET + 18 cm)

x = gewählte Ausf.	Typ	Nutzhalt m ²	Gewicht ca. to	Innen Ø cm	ET = Einbautiefe (incl. Fugen) cm	WT = Wassertiefe cm	Nenngröße NG
	PB 250 KA 086*	5,8	6,023	250	219	121	5
	PB 251 KA 086*	7,1	6,368	250	245	147	7
	PB 252 KA 086*	8,4	6,798	250	270	172	8
	PB 253 KA 086*	9,6	7,301	250	295	197	9
	PB 254 KA 086*	10,9	7,646	250	321	223	10
	PB 255 KA 086*	12,1	8,076	250	346	248	12
	PB 256 KA 086*	13,3	8,579	250	371	273	13

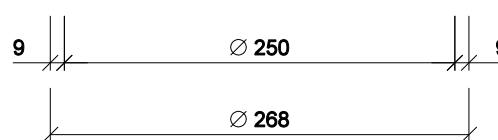


PB 250 KA 086

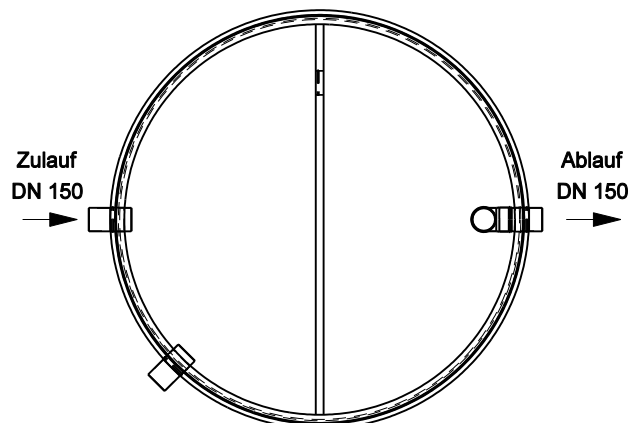
* ohne technische Ausrüstung



- Die Maße der Einbauteile, insbes. Höhen sind örtlich vor dem Einbau zu überprüfen.
- Alle Fugen zwischen den Fertigteilen wasserdicht herstellen, z.B. mit NORDBETON POTTDICHT®.
- Alle Rohre nach DIN 1986 elastisch einbinden.
- Zulauf nach DIN 1986 entlüften.
- Ein FI-Schutzschalter ≤ 30 mA ist vorzuschalten!
- 1x Erdkabel (bauseits) zwischen Computersteuerung und Pufferbecken 5 x 1,5 mm².
- Elektroanschluß nur durch konzessionierten Elektriker.
- Die Kennzeichnung gem. DIN EN 12566-3 erfolgt durch den Hersteller des Techniksatzes!



Draufsicht ohne Abdeckung



_____, den _____
Antragsteller:

Maßstab 1 : 50

Technische Änderungen vorbehalten!

Datei:	Datum:	Version:	Bearbeiter:	Freigabe:
pb Ø250 hb.dgn	08.11.11	b	Schm.	C. Plötner

